

# おわせ+

## プラス

# 第9号

2015.3月発行

「尾鷲湾の日の出」

尾鷲総合病院は、尾鷲・紀北  
熊野地域のみなさまを一番  
よく知っている病院です。  
地域のみなさまの声をお聞きし、  
地域医療を進めていきます。

職員一同

最新情報

## 地域住民と医療従事者でかなでる 地域医療の参加型医療を!!

### 地域出身の医師が、眼科に赴任

今年の1月から、尾鷲高校出身の眼科医師が、地域の医療を支えようとの思いで帰ってきてくれました。東紀州地域の尾鷲総合病院は、慢性的な医師・看護師・薬剤師等のスタッフ不足が続いていて、地域の皆さまに誰かいないかと聞き、探し続けております。

日本の医療・介護の動向は、2025年度高齢化率30%の高齢化社会に向け、地域包括ケアシステムの構築計画が進んでおります。

地域包括ケアシステムとは、地域の住民が可能な限り自分の家で暮らし続けるために、地域住民・医療機関・介護機関等と連携して、個々の地域特性に応じて、全ての住民で構築する事が求められています。また、地域包

括ケアシステムの中心となるのは、医療体制で、在宅等の患者さんをいつでも受け入れる病院が必要になります。この地域においては、365日24時間体制の尾鷲総合病院です。尾鷲総合病院としても、地域包括ケアシステム構築のために、さらなる医療体制の向上が地域から要望されるようになります。その地域要望に早く応えるためには、病院に対する「あなたの声」が必要です。

住民の一人ひとりの声が、尾鷲総合病院の医療の質および東紀州地域の住みやすい地域創りに役立ちます。是非とも、「あなたの声」をお寄せください。



□ 患者さんの声コーナー

# ほすびたる プラス

## 眼科

Hospital plus

### 眼科医師紹介 introduction

#### 眼科医 玉置医師から皆さまへ

今年1月より尾鷲総合病院にまいりました玉置力也です。私は「愛・地球博覧会」の会場にもなった愛知県長久手市にある愛知医科大学病院に勤務しておりました。今回ご縁があり生まれ故郷の尾鷲に帰ってくる事ができました。大学病院では主に緑内障と網膜硝子体疾患の治療、特に手術治療に携わってきました。これまでの経験が尾鷲・紀北・熊野地域の皆さまのお役にた

てるよう努力していきたいと考えています。患者さんの訴えをよく聞く事が正しい診断・治療につながると思います。日々診療しています。

目でお困りの際はお気軽にご相談ください。



玉置先生 紹介

尾鷲高校卒業  
愛知医科大学医学部卒業  
福井赤十字病院勤務  
旭労災病院 眼科副部長  
愛知医科大学病院 助教  
(資格等)  
日本眼科学会 会員  
日本眼科医会 会員  
日本眼科学会専門医

### 眼科の治療について medical treatment

#### 白内障手術について

白内障は水晶体というレンズの役割をする組織が濁って視力が低下する病気で、加齢が主な原因です。治療は手術により濁った水晶体を眼内レンズ(人工水晶体)に置き換えます。当院では最新の手術装置で2.4mmの極小切開で白内障手術を行います。



白内障/硝子体手術装置

小さな切開創で手術を行うほど、手術侵襲が少なく術後の回復も早くなります。糖尿病網膜症や黄斑上膜等の網膜硝子体疾患における硝子体手術も同様に小さな切開創で手術を行います。

当院では白内障手術、硝子体手術、緑内障手術は患者さんの安全を考え、入院にて行っています。総合病院ですので他に疾患のある患者さんも内科、脳外科等、他科との連携の上、眼科の手術が可能ですのでご安心ください。加齢性黄斑変性の硝子体注射やまぶた等の小手術は、日帰りで行います。



病棟診察室



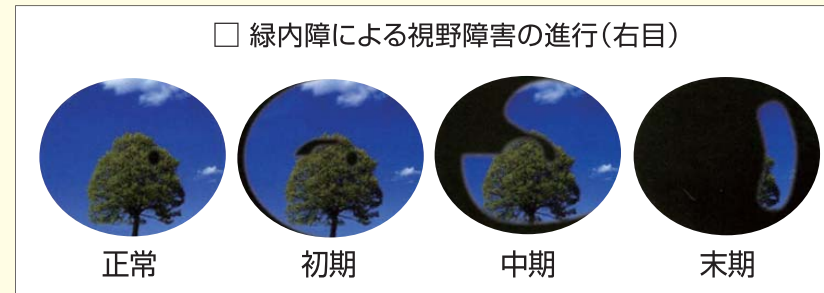
### 視野障害が起こる緑内障について

日本では失明原因の第1位の疾患は緑内障です。緑内障とは眼圧(眼内の圧力)によって視神経乳頭が障害され視野(見える範囲)が次第に狭くなっていく病気です。

一度起きた視野障害は改善する事がないので、早期発見、早期治療が重要です。しかし最近の調査によると、40歳以上の日本人における緑内障有

病率は5%、そのうち8割の人は緑内障が未発見のまま放置されています。

緑内障の診断のためには眼底写真、視野検査、光干渉断層計(OCT)などの検査を行います。治療は点眼薬・手術などで、眼圧を下げ、進行をできるだけ遅らせる様にします。そして、定期的に検査を受けて進行の有無をチェックする事が大切です。



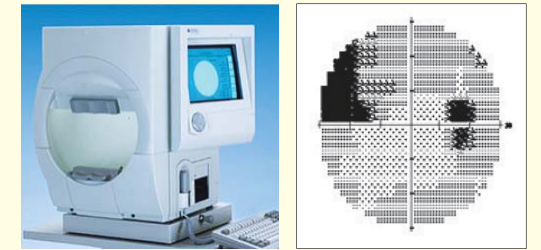
緑内障による視野障害の進行(右目)

正常

初期

中期

末期



自動視野計と検査結果

### 最新の眼底検査機器 光干渉断層計(OCT)

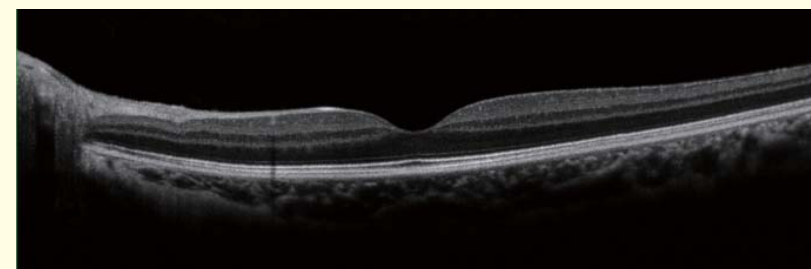
赴任に伴い新たに光干渉断層計(OCT)の導入を予定しています。観察用レーザーにより病理組織の様な精密な網膜断層像を撮影できます。あらゆる網膜硝子体疾患の診断・治療に有用ですが、特に糖尿病黄斑症や網膜静脈閉塞症などによる黄斑浮腫、滲出型加齢黄斑変性症の治療効果の判定に有用です。

緑内障のスクリーニングにも非常に優れています。

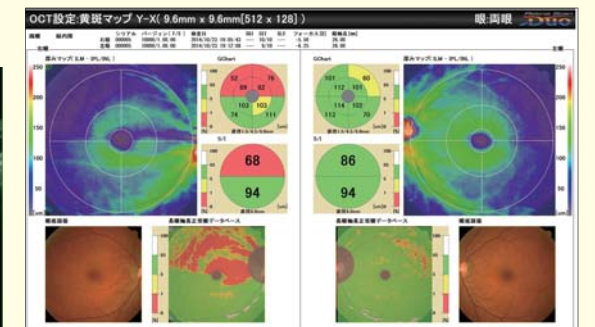
わずかなRNFL(網膜神経維束)の欠損もとらえ、視野検査では検出できない極めて早期の緑内障検出も可能となります。



光干渉断層計(OCT)



網膜断層像



緑内障解析

# 外来担当医表 平成27年3月1日現在

診療科		月	火	水	木	金	備考
内科	1診(初診)	為田 雅彦	大杉 和生	為田 雅彦	東谷 光庸	加藤 慎也	ペースメーカー 第1月曜 小藪
	2診(予約)	加藤 亜唯	稲垣 悠二		栗原 真行	稲垣 悠二	
	循環器内科		加藤 慎也	小藪 助成	世古口 茂幸	大杉 和生	
CAPD			小藪 助成				
透析		大杉 和生	小藪 助成	大杉 和生	大杉 和生	小藪 助成	
カテーテル検査					加藤(慎) ・増田		
アイソトープ検査		加藤 慎也					
健康診断		小藪 助成			小藪 助成		
外科	1診	濱田 賢司	加藤 弘幸	加藤 弘幸	加藤 弘幸	松井 俊樹	
	2診		松井 俊樹				
乳腺外来(奇数月の第4週予約制)		三重大小川教授					
呼吸器外科				金田 正徳	金田 正徳		
胃カメラ		東谷 光庸	為田 雅彦		消化器 内科医師	東谷 光庸	
大腸内視鏡		外科医			消化器 内科医師	稲垣 悠二	
整形外科	1診(初診)	松原 孝夫	松原 孝夫	●刀根慎恵	■刀根 慎恵	中川 太郎	●10時～ 診察開始 ■10時半まで 受付
	2診(予約)	刀根 慎恵		●松原孝夫		刀根 慎恵	
	午後 (14時～16時受付)				中川 太郎		
小児科	午前	川口 寛	川口 寛	川口 寛	川口 寛	川口 寛	
	午後 (予約)	ワクチン 外来	慢性外来	ワクチン 外来		乳児健診	
産婦人科		野村 浩史	野村 浩史	野村 浩史	野村 浩史	野村 浩史	
耳鼻咽喉科				三重大学医師	今西 義宜		
眼科		玉置 力也	玉置 力也	玉置 力也	玉置 力也	玉置 力也	木曜日 第1週目のみ 三重大学医師
皮膚科	午前	前田 吉民	前田 吉民	前田 吉民	前田 吉民	前田 吉民	
	午後 (13時半～15時半受付)			前田 吉民			
泌尿器科		吉尾 裕子	佐谷 博之	佐谷 博之	佐谷 博之	佐谷 博之	
放射線科(予約制)				高田 彰憲		三重大学野本教授 (第2・第4週)	
精神科(小児のみ)(予約制)			笹岡 (第2週・第4週)				
神経内科(予約制)				三室 マヤ		伊井裕一郎	
脳神経外科			梶尾 廣		田中 公人		

※医師・出張等により休診・代診となる可能性 および医師の異動もありますので、お問い合わせください。

## みなさまの声を聞かせください

本誌へのご感想やご意見、ご要望などございましたら、院内に設置されている患者さんの声に投稿いただくか、お気軽にご連絡ください。

お問い合わせ先：  
尾鷲総合病院 事務長  
taijo00@owasehp.jp  
TEL 0597-22-3111



## 病院の理念

- 高度医療に対応できる東紀州地域の中核病院
- 地域の保健・医療・福祉との連携を促進し、地域の人々と共に創る病院
- 患者様に信頼され、いつでも安心してかかっていたいただける患者様主体の総合病院
- 教育、研修機能を持つ病院
- 質の高い医療技術とサービスを提供する病院
- 職員一人ひとりが、病院の将来ビジョン・経営について考える病院