

# おせ+プラス

第7号  
2014.6月発行

尾鷲の山  
新緑のしいの木

ホッと  
プラス

最新情報

## がん診療連携推進病院認可について

### がん診療連携推進病院になりました!!

尾鷲総合病院 院長 加藤弘幸

日本人の死因の1位は「がん」で2人に1人が「がん」になる時代です。国も、がん対策基本法の制定を行い「がん」に対する取り組みを行っています。その一環として当院もこの4月から三重県がん診療連携推進病院に指定されました。これにより地域住民の皆様は、がん診療に関わる、充実した医療が提供できればと考えております。指定を受けるに当たり、放射線治療装置(リニアック)の存続、

緩和ケアチームの発足、病理組織検討会の開催等が不可欠でありその整備を行いました。今後も住民の皆様に対し、よりよい医療を提供していきたいと考えております。



□ 術中写真(右 院長)

### がん治療提供体制の紹介

#### 緩和ケアチームの紹介



緩和ケアとは、がんなどの苦痛を軽減し、患者さんと家族がよりよい生活を送ることができるように援助する治療やケアのことです。病気の治療と平行して行います。

緩和ケアチームは、症状や不安などの精神的な苦痛を和らげられるように援助する専門のチームです。

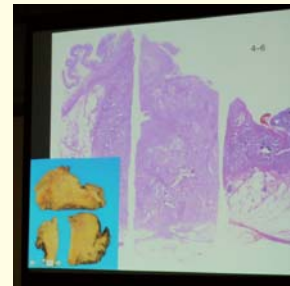
当院においても緩和ケアチームの活動が始まりました。毎週水曜日の午後から病棟の患者さんを中心に緩和ケア回診を行っています。医師、薬剤師、看護師、管理栄養士が中心となり、診療やケアに携わっています。月に2回精神科医（熊野病院の先生）も参加して心のケアも行えるようにサポートしています。



□ 緩和ケア回診

#### 病理合同カンファレンスの紹介

病理診断とは、患者さんの体から採取された組織や細胞を顕微鏡で観察し、病気(がん)の有無などを調べる重要な検査です。手術された臓器は、専門資格を持つ病理医(三重大大学の先生)によって、がんのひろがりたちの悪さ・転移の有無・抗がん剤治療の適応など調べられ、臨床の先生に報告されます。



□ 顕微鏡写真

また、月に一度、三重大大学腫瘍病理学講座白石泰三教授による病理合同カンファレンスが行われています。カンファレンスでは、手術した症例の顕微鏡写真をもとに、がんの組織学的検討や進行度の評価・治療の適応などが討議され、がんの治療に役立たせています。



□ カンファレンスの様子

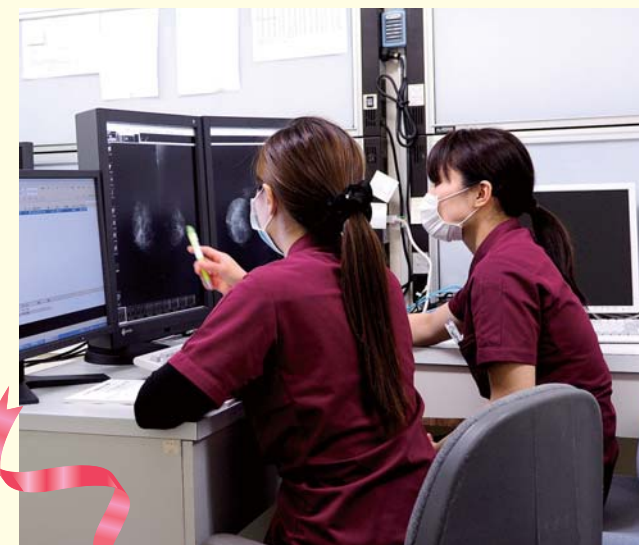
### 乳がん診断装置更新とがん治療の紹介

乳がん診断装置を更新しました。  
(女性放射線技師2名で担当しています)

乳がんとは、乳房の中の母乳を作る場所(乳腺)や作られた母乳を乳首まで運ぶ管(乳管)から発生する悪性腫瘍で、ピークは40歳～50歳代です。しかし、20歳を過ぎれば誰でも乳がん年齢といわれています。近年日本人女性の乳がん罹患率・死亡率はともに上昇傾向にあります。早期発見できれば9割以上は治るがんです。当院では、今年3月に乳がん診断装置を最新の機器に更新しました。従来の装置と比較すると、腫瘍を探しやすくなり、検査時間・待ち時間も短縮されました。これを機に、乳がんを早期発見するために検診を受けてみてはいかがでしょうか。2人の女性放射線技師が撮影を行っています。



□ 乳がん装置



□ 画像診断モニター

#### がん治療について

放射線治療とは、手術による外科療法、抗がん剤による化学療法と並ぶ3大治療法の一つで、放射線の細胞分裂を止める作用により腫瘍を縮小させる効果を利用しています。放射線治療は通院でも行うことができ、適応疾患によっては切らずに治すことが可能です。



□ 放射線治療装置(リニアック)

当院は放射線治療専門医(三重大大学の先生)、放射線治療専門技師、医学物理士、専任看護師等、専門のスタッフが協力し、安全かつ正確な治療を行っています。放射線治療に対し質問等がありましたら遠慮せずにお尋ねください。

また平成27年度をめぐりにがんの骨転移や心臓・腎臓等の機能検査を行うRI装置と放射線治療装置(リニアック)の更新を考えています。



□ RI装置

# 外来担当医表

平成26年6月1日現在

※7月から 三重大学耳鼻科教室 毎週水曜日 診察を行います。

診療科		月	火	水	木	金	備考
内科	1診(初診)	為田 雅彦	大杉 和生	新里 高広	小藪 助成	市川 和秀	ペースメーカー 第1月曜 小藪
	2診(予約)	鈴木 康夫	稲垣 悠二	庄司 国史	栗原 真行	為田 雅彦	
	循環器内科		市川 和秀	小藪 助成	世古口 茂幸	大杉 和生	
CAPD			小藪 助成				
透析		大杉 和生	小藪 助成	大杉 和生	大杉 和生	小藪 助成	
カテーテル検査					市川・鈴木 増田		
アイソトープ検査		市川 和秀					
健康診断		庄司 国史			庄司 国史		
外科	1診	湯浅 浩行	加藤 弘幸	加藤 弘幸	加藤 弘幸	松井 俊樹	
	2診		松井 俊樹				
乳腺外来(奇数月の第4週予約制)		三重大小川教授					
呼吸器外科				金田 正徳	金田 正徳		
胃カメラ		松井 俊樹	外科医	消化器 内科医師	外科医	加藤 弘幸	
透視(胃・大腸他)		外科医	外科医	消化器 内科医師	外科医	為田 雅彦	
整形外科	1診(初診)	松原 孝夫	松原 孝夫	※刀根 慎恵	刀根 慎恵	中川 太郎	※10時半～ 診察開始
	2診(予約)	刀根 慎恵		※松原孝夫		刀根 慎恵	
	午後 (14時～16時受付)				中川 太郎		
小児科	午前	川口 寛	川口 寛	川口 寛	川口 寛	川口 寛	
	午後 (14時～16時受付)	ワクチン 外来	慢性外来	ワクチン 外来		乳児健診	
産婦人科		野村 浩史	野村 浩史	野村 浩史	野村 浩史	野村 浩史	
耳鼻咽喉科					今西 義宜		
眼科		和田 光正	和田 光正	和田 光正	第1週目のみ 三重大学医師	和田 光正	木曜日 (2週目以降休診)
皮膚科	午前	前田 吉民	前田 吉民	前田 吉民	前田 吉民	前田 吉民	
	午後 (13時半～15時半受付)			前田 吉民			
泌尿器科		吉尾 裕子	佐谷 博之	佐谷 博之	佐谷 博之	佐谷 博之	
放射線科(予約制)				高田(治療)		野本 月末の金曜のみ	
精神科(小児のみ)(予約制)			笹岡(第2・4)				
神経内科(予約制)				三室 麻耶		伊井裕一郎	
脳神経外科		栃尾 廣			田中 公人		

※医師・出張等により休診・代診となる可能性 および医師の異動もありますので、お問い合わせください。

## みなさまの声を聞かせください

本誌へのご感想やご意見、ご要望などございましたら、院内に設置されている患者さんの声に投稿いただくか、お気軽にご連絡ください。

お問い合わせ先：  
尾鷲総合病院 事務長  
taijo00@owasehp.jp  
TEL 0597-22-3111



## 病院の理念

- 高度医療に対応できる東紀州地域の中核病院
- 地域の保健・医療・福祉との連携を促進し、地域の人々と共に創る病院
- 患者様に信頼され、いつでも安心してかかっていたいただける患者様主体の総合病院
- 教育、研修機能を持つ病院
- 質の高い医療技術とサービスを提供する病院
- 職員一人ひとりが、病院の将来ビジョン・経営について考える病院