

事業所境界 (北側)

新棟  
SRC造 8階建  
9,438.95m<sup>2</sup>  
(液り廊下含む)

受水槽  
プロパン庫  
浄化槽  
(地下)

CT棟

本館  
RC造 6階建 塔層2階  
9,386.12m<sup>2</sup>  
(CT含む)

放射線  
治療棟  
RC造 平屋建  
348.15m<sup>2</sup>

倉庫

既設屋外  
避難階段

スロープ  
避難通路  
W = 1,500

避難棟  
SC造 2階建  
1,431.56m<sup>2</sup>  
確認通知H6.18.6.28

病院宿舎  
S造 3階建て  
688.65m<sup>2</sup>

敷地境界線

道路境界線

6.500

21.000

消 火 器 設 置 一 覧 表

(物件名：尾鷲総合病院 )  
 (物件コード： )  
 (点検年月日： 年 月 日 ~ 年 月 日 ) 新館 No.1

階数 No.	設 置 場 所	製造者名	種 別 容 量	型式番号	製造年	製造番号	機能点検	充 填	備 考
R F	屋外機スペース前	ヤマト	ABC10型3.0Kg	23-341	2013	095895			(蓄圧)
	空調機械室	ヤマト	ABC10型3.0Kg	23-341	2013	233456			(蓄圧)
	"	ヤマト	ABC10型3.0Kg	23-341	2013	097021			(蓄圧)
7 F	720前	ヤマト	ABC10型3.0Kg	23-341	2013	097001			(蓄圧)
	ナースステーション前	ヤマト	ABC10型3.0Kg	23-341	2013	233455			(蓄圧)
	703前	ヤマト	ABC10型3.0Kg	23-341	2013	233452			(蓄圧)
	トイレ前	ヤマト	ABC10型3.0Kg	23-341	2013	233462			(蓄圧)
	710前	ヤマト	ABC10型3.0Kg	23-341	2013	097043			(蓄圧)
6 F	626前	ヤマト	ABC10型3.0Kg	23-341	2013	097008			(蓄圧)
	ナースステーション前	ヤマト	ABC10型3.0Kg	23-341	2013	097014			(蓄圧)
	授乳室前	ヤマト	ABC10型3.0Kg	23-341	2013	233450			(蓄圧)
	602前	ヤマト	ABC10型3.0Kg	23-341	2013	097024			(蓄圧)
	トイレ前	ヤマト	ABC10型3.0Kg	23-341	2013	097030			(蓄圧)
	616前	ヤマト	ABC10型3.0Kg	23-341	2013	097017			(蓄圧)
5 F	522前	ヤマト	ABC10型3.0Kg	23-341	2013	095892			(蓄圧)
	ナースステーション前	ヤマト	ABC10型3.0Kg	23-341	2013	233445			(蓄圧)
	505前	ヤマト	ABC10型3.0Kg	23-341	2013	233465			(蓄圧)
	トイレ前	ヤマト	ABC10型3.0Kg	23-341	2013	097009			(蓄圧)
4 F	511前	ヤマト	ABC10型3.0Kg	23-341	2013	097036			(蓄圧)
	422前	ヤマト	ABC10型3.0Kg	23-341	2013	095889			(蓄圧)
	ナースステーション前	ヤマト	ABC10型3.0Kg	23-341	2013	097035			(蓄圧)
	405前	ヤマト	ABC10型3.0Kg	23-341	2013	096998			(蓄圧)
3 F	トイレ前	ヤマト	ABC10型3.0Kg	23-341	2013	233449			(蓄圧)
	412前	ヤマト	ABC10型3.0Kg	23-341	2013	097007			(蓄圧)
	322前	ヤマト	ABC10型3.0Kg	23-341	2013	233446			(蓄圧)
	ナースステーション前	ヤマト	ABC10型3.0Kg	23-341	2013	233458			(蓄圧)
2 F	305前	ヤマト	ABC10型3.0Kg	23-341	2013	095878			(蓄圧)
	トイレ前	ヤマト	ABC10型3.0Kg	23-341	2013	233447			(蓄圧)
	312前	ヤマト	ABC10型3.0Kg	23-341	2013	233443			(蓄圧)
2 F	待合ホール	ヤマト	ABC10型3.0Kg	23-341	2013	233444			(蓄圧)

消 火 器 設 置 一 覧 表

(物件名：尾鷲総合病院 )  
 (物件コード： )  
 (点検年月日： 1年 月 日 ~ 1年 月 日 ) 新館 No.2

階数 No.	設 置 場 所	製造者名	種 別 容 量	型式番号	製造年	製造番号	機能点検	充 填	備 考
2 F	手術室	ヤマト	ABC10型3.0Kg	23-341	2013	097020			(蓄圧)
	手術室1前	ヤマト	ABC10型3.0Kg	23-341	2013	233459			(蓄圧)
	手術室3前	ヤマト	ABC10型3.0Kg	23-341	2013	233489			(蓄圧)
	手術6前	ヤマト	ABC10型3.0Kg	23-341	2013	233461			(蓄圧)
	ELVホール横	ヤマト	ABC10型3.0Kg	23-341	2013	095874			(蓄圧)
	トイレ前	ヤマト	ABC10型3.0Kg	23-341	2013	233451			(蓄圧)
	MR室前	ヤマト	ABC10型3.0Kg	23-341	2013	233460			(蓄圧)
	MR入り口	ハツタ	強化液3.0L	23-149	2022	04632			(蓄圧)
	撮影室前	ヤマト	ABC10型3.0Kg	23-341	2013	097015			(蓄圧)
	レントゲン室通路	ヤマト	ABC10型3.0Kg	23-341	2013	233457			(蓄圧)
1 F	厨房奥	ヤマト	ABC10型3.0Kg	23-341	2013	097000			(蓄圧)
	厨房中	ヤマト	ABC10型3.0Kg	23-341	2013	233488			(蓄圧)
	厨房ELV前	ヤマト	ABC10型3.0Kg	23-341	2013	233463			(蓄圧)
	栄養管理室前	ヤマト	ABC10型3.0Kg	23-341	2013	097013			(蓄圧)
	救急受付室前	ヤマト	ABC10型3.0Kg	23-341	2013	233464			(蓄圧)
	機械室	ヤマト	ABC10型3.0Kg	23-341	2013	097003			(蓄圧)
	ボイラー室	ヤマト	ABC10型3.0Kg	23-341	2013	097034			(蓄圧)
	消火ポンプ室前	ヤマト	ABC10型3.0Kg	23-341	2013	096996			(蓄圧)
	電気室	ヤマト	ABC10型3.0Kg	23-341	2013	095876			(蓄圧)
	発電機室	ヤマト	ABC10型3.0Kg	23-341	2013	095872			(蓄圧)
屋外	危険物貯蔵所	ヤマト	ABC10型3.0Kg	23-341	2013	097023			(蓄圧)
	"	ヤマト	ABC10型3.0Kg	23-341	2013	095891			(蓄圧)
	"	ヤマト	ABC10型3.0Kg	23-341	2013	097002			(蓄圧)
	"	ヤマト	ABC10型3.0Kg	23-341	2013	097016			(蓄圧)
	"	ヤマト	ABC10型3.0Kg	23-341	2013	233453			(蓄圧)
	危険物地下タンク貯蔵所	ハツタ	ABC10型3.0Kg	23-101	2017	264146			(蓄圧)
	"	ハツタ	ABC10型3.0Kg	23-101	2017	264237			(蓄圧)
	"	ハツタ	ABC10型3.0Kg	23-101	2017	264505			(蓄圧)
	"	ハツタ	ABC10型3.0Kg	23-101	2017	264175			(蓄圧)

消 火 器 設 置 一 覧 表

(物件名：尾鷲総合病院 )

(物件コード： )

(点検年月日： 年 月 日 ~ 年 月 日 )

外来棟 No.3

階数 No.	設 置 場 所	製造者名	種 別 容 量	型式番号	製造年	製造番号	機能点検	充 填	備 考
R3F	ELV機械室	ヤマト	ABC10型3.0Kg	23-341	2013	233490			(蓄圧)
R2F	"	ヤマト	ABC10型3.0Kg	23-341	2013	097027			(蓄圧)
	ホール	ヤマト	ABC10型3.0Kg	23-341	2013	096999			(蓄圧)
R1F	ホール	ヤマト	ABC10型3.0Kg	23-341	2013	097029			(蓄圧)
	"	ハツタ	ABC10型3.0Kg	23-101	2014	18187			(蓄圧)
6F	医事倉庫前	ハツタ	ABC10型3.0Kg	23-101	2014	16319			(蓄圧)
	ELV前	ハツタ	ABC10型3.0Kg	23-101	2014	18220			(蓄圧)
	トイレ前	ハツタ	ABC10型3.0Kg	23-101	2014	18180			(蓄圧)
	事務室前	ハツタ	ABC10型3.0Kg	23-101	2014	18192			(蓄圧)
	東階段	ハツタ	ABC10型3.0Kg	23-101	2014	18200			(蓄圧)
5F	講義室	ハツタ	ABC10型3.0Kg	23-101	2014	18230			(蓄圧)
	講義室前	ハツタ	ABC10型3.0Kg	23-101	2014	18206			(蓄圧)
	ELV前	ハツタ	ABC10型3.0Kg	23-101	2014	18229			(蓄圧)
	女子更衣室前	ハツタ	ABC10型3.0Kg	23-101	2014	18144			(蓄圧)
	湯沸室前	ハツタ	ABC10型3.0Kg	23-101	2014	18239			(蓄圧)
	図書室	ハツタ	ABC10型3.0Kg	23-101	2014	18181			(蓄圧)
4F	事務室前	ハツタ	ABC10型3.0Kg	23-101	2014	18215			(蓄圧)
	下足室前	ハツタ	ABC10型3.0Kg	23-101	2014	18242			(蓄圧)
	医師更衣室前	ハツタ	ABC10型3.0Kg	23-101	2014	18185			(蓄圧)
	湯沸室	ハツタ	ABC10型3.0Kg	23-101	2014	18193			(蓄圧)
	ELV前	ハツタ	ABC10型3.0Kg	23-101	2014	18238			(蓄圧)
	医局	ハツタ	ABC10型3.0Kg	23-101	2014	18223			(蓄圧)
3F	眼科前	ハツタ	ABC10型3.0Kg	23-101	2014	18209			(蓄圧)
	薬局倉庫前	ハツタ	ABC10型3.0Kg	23-101	2014	18216			(蓄圧)
	ELVホール	ハツタ	ABC10型3.0Kg	23-101	2014	18178			(蓄圧)
	待合室	ハツタ	ABC10型3.0Kg	23-101	2014	17950			(蓄圧)
	女子更衣室	ハツタ	ABC10型3.0Kg	23-101	2014	16353			(蓄圧)
	臨床工学部	ハツタ	ABC10型3.0Kg	23-101	2014	18213			(蓄圧)
	器材倉庫前	ハツタ	ABC10型3.0Kg	23-101	2014	18210			(蓄圧)







番号	容器番号	全重量 (kg)	空重量 (kg)	加圧用・ 起動用	点 検 年 月 日					
					26. 7. 12	27. 1. 15	27. 7. 12	28. 1. 17	28. 7. 10	29. 1. 15
		(容器弁を含む)			点検時加圧用・起動用ガス重量 (kg)					
	加圧用ガス									
	容器									
1	ボイラー室									
	38009	4.036	3.210	0.826	0.826	0.826	0.826	0.826	0.826	0.826
2	空調機械室									
	38015	4.038	3.210	0.828	0.828	0.828	0.828	0.828	0.828	0.828
3	電気室									
	38021	4.034	3.210	0.824	0.824	0.824	0.824	0.824	0.824	0.824
4	洗濯室									
	LA-29854	3.988	3.200	0.788	0.788	0.788	0.788	0.788	0.788	0.788
	クリーニング用									
	ガス容器									
1	ボイラー室									
	69813	3.517	2.880	0.637	0.637	0.637	0.637	0.637	0.637	0.637
2	空調機械室									
	69789	3.512	2.880	0.623	0.623	0.623	0.623	0.623	0.623	0.623
3	電気室									
	69661	3.488	2.860	0.628	0.628	0.628	0.628	0.628	0.628	0.628
4	洗濯室									
	LA-30821	3.459	2.900	0.559	0.559	0.559	0.559	0.559	0.559	0.559

備考 この用紙の大きさは、日本工業規格A4とすること。





誘導灯用非常電源 (内蔵型) 設備台帳

名称	尾鷲総合病院				電圧 (V)	容量 (mAh)	製造者	製造年
	取付場所	種別	名称・型式					
			避難口	通路				
46. 2F 中央処置室前南	キセノン	○ BL	FK646	2500	3.6	松下	2005	
47. 2F 中央処置室前北		○ BL	FK646	2500	3.6	松下	1996	
48. 2F 皮膚科横		○ BL	FK646	2500	3.6	松下	1997	
49. 2F 放射線科前(キセノン)	キセノン	○ BL	FK646	2500	3.6	松下	2005	
50. 2F 心電図横		○ BL	FK646	2500	3.6	松下	1997	
51. 2F 生化学検査室西出口		○ C	FA10219	600	3.6	松下	2009	
52. 2F 生化学検査室中		○ C	FA10219	600	3.6	松下	2009	
53. 2F 生化学検査室東出口		○ C	FA10219	600	3.6	松下	2009	
54. 2F 西側非常出口		○ C	FA10219	600	3.6	松下	2009	
55. 1F 東側機械室出口		○ A	12N-16AA	1650	12.0	三菱	1995	
56. 1F 廊下中(0ニアック前)		○ BL	FK646	2500	3.6	松下	2005	
57. 1F リニアック室入口①		○ BL	FK646	2500	3.6	松下	1997	
58. 1F リニアック室入口②		○ BL	3NR-CH-LE	2300	3.6	東芝	1998	
59. 1F リニアック室内		○ BL	3NR-CH-LE	2300	3.6	東芝	1998	
60. 1F エレベーター前(売店側)		○ BL	FK646	2500	3.6	松下	2005	
61. 1F リハビリ前		○ BL	FK646	2500	3.6	松下	1997	
62. 1F 売店横出口		○ BL	FK646	2500	3.6	松下	2005	
63. 1F リハビリ入口	キセノン	○ BL	FK646	2500	3.6	松下	1997	
64. 1F リハビリ内中		○ BL	FK646	2500	3.6	松下	1997	
65. 1F リハビリ内南		○ BL	FK646	2500	3.6	松下	1997	
66. 小児クリニック母体教室前	キセノン	○ 中	FK646	2500	3.6	松下	1997	
67. 女子控室前		○ BL	FK646	2500	3.6	松下	1997	
68. 西側出口		○ BL	FK646	2500	3.6	松下	1997	
69. 2Fへの階段前	キセノン	○ BL	FA20331	1300	7.2	パナソニック	2021	
	キセノン		FK646	2500	3.6	松下	2005	

誘導灯用非常電源 (内蔵型) 設備台帳 (外来棟 全階)

名称	尾鷲総合病院				電圧 (V)	容量 (mAh)	製造者	製造年
	取付場所	種別	名称・型式					
			避難口	通路				
23. 3F 洗濯室・更衣室	キセノン	○ BL	FK646	2500	3.6	パナソニック	2009	
24. 3F 洗濯室・更衣室		○ BL	FK646	2500	3.6	松下	1996	
25. 3F 洗濯室・更衣室(非常階段)		○ BL	FK646	2500	3.6	松下	1996	
26. 3F 東階段		○ BL	FK646	2500	3.6	松下	1996	
27. 3F 廊下中間		○ BL	FK646	2500	3.6	松下	1996	
28. 3F 廊下西中		○ BL	FK646	2500	3.6	松下	1996	
29. 3F 廊下西右		○ BL	FK646	2500	3.6	松下	2005	
30. 3F 廊下西左		○ BL	FK646	2500	3.6	松下	2005	
31. 3F 西出口		○ BL	FK646	2500	3.6	松下	1996	
32. 2F 玄関		○ BL	FK646	2500	3.6	松下	2005	
33. 2F 新エレベーター前(売店前)		○ BL	FK646	2500	3.6	松下	1997	
34. 2F 中央トイレ西		○ BL	FK646	2500	3.6	松下	1997	
35. 2F 中央トイレ東		○ BL	FK646	2500	3.6	松下	1997	
36. 2F 渡り廊下(休憩室前)		○ BL	FK646	2500	3.6	松下	2005	
37. 2F 救急室前		○ BL	FK646	2500	3.6	松下	1997	
38. 2F 点滴治療室(1-1前)		○ BL	FK646	2500	3.6	松下	2005	
39. 2F 内科前		○ BL	FK646	2500	3.6	松下	1997	
40. 2F 神経内科前		○ BL	FK646	2500	3.6	松下	1997	
41. 2F 整形外科前		○ BL	FK646	2500	3.6	パナソニック	2009	
42. 2F 外科前		○ BL	FK646	2500	3.6	パナソニック	2009	
43. 2F コピー中(会計前)		○ BL	FK646	2500	3.6	松下	1997	
44. 2F 外科廊下壁		○ C	FK381	2000	2.4	松下	1997	
45. 2F 点滴治療室(通路)		○ C	FK381	2000	2.4	松下	1997	



## 誘導灯用非常電源(内蔵型)設備台帳(新館 全階)

名称	尾鷲総合病院				容量 (mAh)	電圧 (V)	製造者	製造年
	取付場所	種別	通階	名称・型式				
1. 7F 西側出口	キセノン	○ BL		FK646	2500	3.6	松下	2005
2. 7F 716室左				FK646	2500	3.6	松下	1996
3. 7F ナースステーション前		○ C		FK381	2000	2.4	松下	1996
4. 7F 715号室壁		○ BL		FK646	2500	3.6	松下	1996
5. 7F 東側出口		○ C		FK381	2000	2.4	松下	1996
6. 7F 708号室壁	キセノン			FK646	2500	3.6	松下	1996
7. 7F 703号室前		○ C		FK381	2000	2.4	松下	2004
8. 7F 階段入口		○ BL		FK646	2500	3.6	松下	1996
9. 6F 西出口	キセノン	○ BL		FA20331	1300	7.2	パナソニック	2022
10. 6F 621号室右壁				FK646	2500	3.6	松下	1996
11. 6F ナースステーション前	キセノン	○ BL		FK646	2500	3.6	松下	1996
12. 6F 619号室右		○ C		FK381	2000	2.4	松下	1996
13. 6F 東出口		○ BL		FK646	2500	3.6	松下	1996
14. 6F 607号室前壁	キセノン			FK646	2500	3.6	松下	1996
15. 6F ナースステーション横		○ C		FK381	2000	2.4	松下	1996
16. 6F 階段入口		○ BL		FK646	2500	3.6	松下	1996
17. 5F 西出口	キセノン	BL		FK646	2500	3.6	松下	1996
18. 5F 談話室右壁		○ BL		FK646	2500	3.6	松下	1996
19. 5F ナースステーション前		○ C		FK381	2000	2.4	松下	1996
20. 5F 517号室右壁		○ BL		FK646	2500	3.6	松下	1996
21. 5F 東側出口		○ C		FK381	2000	2.4	松下	1996
22. 5F 507号室前壁	キセノン	○ BL		FK646	2500	3.6	松下	2009

## 誘導灯用非常電源(内蔵型)設備台帳(新館 全階)

名称	尾鷲総合病院				容量 (mAh)	電圧 (V)	製造者	製造年
	取付場所	種別	通階	名称・型式				
23. 5F 502号室前		○ BL		FK646	2500	3.6	松下	1996
24. 5F 階段入口		○ BL		FK646	2500	3.6	松下	1996
25. 4F 西出口	キセノン	○ BL		FK646	2500	3.6	松下	1996
26. 4F 談話室横壁	キセノン			FK646	2500	3.6	パナソニック	2009
27. 4F 談話室横壁		○ C		FK381	2000	2.4	松下	1996
28. 4F ナースステーション前		○ BL		FK646	2500	3.6	松下	1996
29. 4F 417号室右壁		○ C		FK381	2000	2.4	松下	1996
30. 4F 東側出口		○ BL		FK646	2500	3.6	松下	1996
31. 4F 408号室右壁	キセノン			FK646	2500	3.6	松下	1996
32. 4F 402号室前		○ C		FK381	2000	2.4	松下	2004
33. 4F 階段入口		○ BL		FK646	2500	3.6	松下	1996
34. 4F 渡り廊下	キセノン	○ BL		FA20330K	66	3.3	パナソニック	2017
35. 4F 渡り廊下		○ BL		FK646	2500	3.6	松下	1996
36. 3F 西側出口		○ BL		FK646	2500	3.6	松下	1996
37. 3F 西側出口	キセノン			FK646	2500	3.6	松下	1996
38. 3F 談話室前壁		○ C		FK381	2000	2.4	松下	2004
39. 3F ナースステーション前		○ BL		FK646	2500	3.6	松下	1996
40. 3F 317号室右壁		○ C		FK381	2000	2.4	松下	1996
41. 3F 東側出口		○ BL		FK646	2500	3.6	松下	1996
42. 3F 308号室前壁	キセノン			FK646	2500	3.6	松下	1996
43. 3F 305号室前		○ C		FK381	2000	2.4	松下	1996
44. 3F 305号室前		○ BL		FK646	2500	3.6	松下	1996
45. 3F 階段入口		○ BL		FK646	2500	3.6	松下	1996
46. 3F 渡り廊下	キセノン			FK646	2500	3.6	松下	1996
47. 3F 渡り廊下		○ BL		TK646	2500	3.6	松下	1996
48. 2F 東側出口		○ BL		FK646	2500	3.6	松下	1996
49. 2F 東側出口		○ C		FK381	2000	2.4	松下	1996
50. 2F 談話室前壁		○ BL		FK646	2500	3.6	松下	1996
51. 2F CTカマラ室前(くぐり戸)		○ BL		FK646	2500	3.6	松下	1996

誘導灯用非常電源(内蔵型)設備台帳(新館 全階)

名称	取付場所		種別		名称・型式	容量 (mAh)	電圧 (V)	製造者	製造年
	取付場所	種別	避難口	通路					
46. 2F 階段入口			○	BL	FK646	2500	3.6	松下	1996
47. 2F 超音波室前(X線前)		キゼン			FK646	2500	3.6	松下	1996
48. 2F アンキオ室前				○	FK381	1200	2.4	松下	1996
49. 2F 搬影室①前(くぐり戸)					FK646	2500	3.6	松下	1996
50. 2F エレベーター右連絡				○	FK646	2500	3.6	松下	1996
51. 2F シンチカメラ室前				○	FK646	2500	3.6	松下	1996
52. 2F アンキオ室外出口				○	FK646	2500	3.6	松下	2005
53. 2F アンキオ室外				○	FK646	2500	3.6	松下	1996
54. 2F レントゲン受付室				○	FK646	2500	3.6	松下	1996
55. 2F レントゲン室東出口				○	FK646	2500	3.6	松下	1996
56. 2F 手術室南廊下				○	FK646	2500	3.6	松下	1996
57. 2F 中央手術室入口①(階段側)				○	FK646	2500	3.6	松下	1996
58. 2F 中央手術室入口②				○	FK646	2500	3.6	松下	1996
59. 2F 中央手術室入口③				○	FK646	2500	3.6	松下	1996
60. 2F 手術室廊下北壁				○	FK381	2000	2.4	松下	1995
61. 2F 手術室廊下西北壁				○	FK381	2000	2.4	松下	1995
62. 2F 手術室廊下西南壁				○	FK381	2000	2.4	松下	1996
63. 2F 手術室廊下西側中央出口				○	FK646	2500	3.6	松下	1996
64. 1F 階段入口				○	FK646	2500	3.6	松下	1996
65. 1F 機械室入口				○	FK646	2500	3.6	松下	1996
66. 1F エレベーター前右①				○	FK646	2500	3.6	松下	1996
67. 1F エレベーター前右②				○	FK646	2500	3.6	松下	1996
68. 1F トイレ後壁				○	FK381	2000	2.4	松下	2001
69. 1F 西側入口(救急受付室側)				○	FK646	2500	3.6	松下	1996
70. 1F 厨房入口				○	FK646	2500	3.6	松下	1996

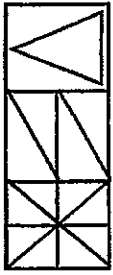
誘導灯用非常電源(内蔵型)設備台帳(新館 全階)

名称	取付場所		種別		名称・型式	容量 (mAh)	電圧 (V)	製造者	製造年
	取付場所	種別	避難口	通路					
71. 1F 栄養管理室内			○	BL	FK646	2500	3.6	松下	1996
72. 1F 栄養管理室前出口北			○	BL	FK646	2500	3.6	松下	1996
73. 1F 厨房内西出口			○	BL	FK646	2500	3.6	松下	1996
74. 1F 厨房内南出口			○	BL	FK646	2500	3.6	松下	1996

ガス漏れ火災警報設備 (一覧)

警 戒 区 域		ガス漏れ検知器	検知区域警報装置	ガス漏れ表示灯	音声警報装置のスピーカー	点検結果	措 置 内 容
番号 No.	名 称						
1	新館1階 厨房1	1	1			○	(2501-1)
2	新館1階 厨房2	1	1			○	(2501-2)
3	新館1階 厨房3	1	1			○	(2501-3)
4	新館1階 厨房4	1	1			○	(2501-4)
5	新館1階 厨房5	1	1			○	(2501-5)
合 計		5	5				
備 考							

備考 1 この用紙の大きさは、日本工業規格 A4 とすること。  
 2 点検結果欄は、正常の場合は○印、不良の場合は×印を記入し、不良内容欄にその内容を措置欄に記入すること。  
 3 受信機の表示番号毎に個数を記入すること。



複合盤

ⓑ

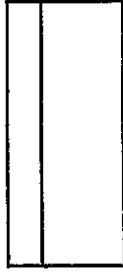
電鈴



表示機



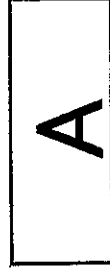
表示燈



機器收納箱

Ⓟ

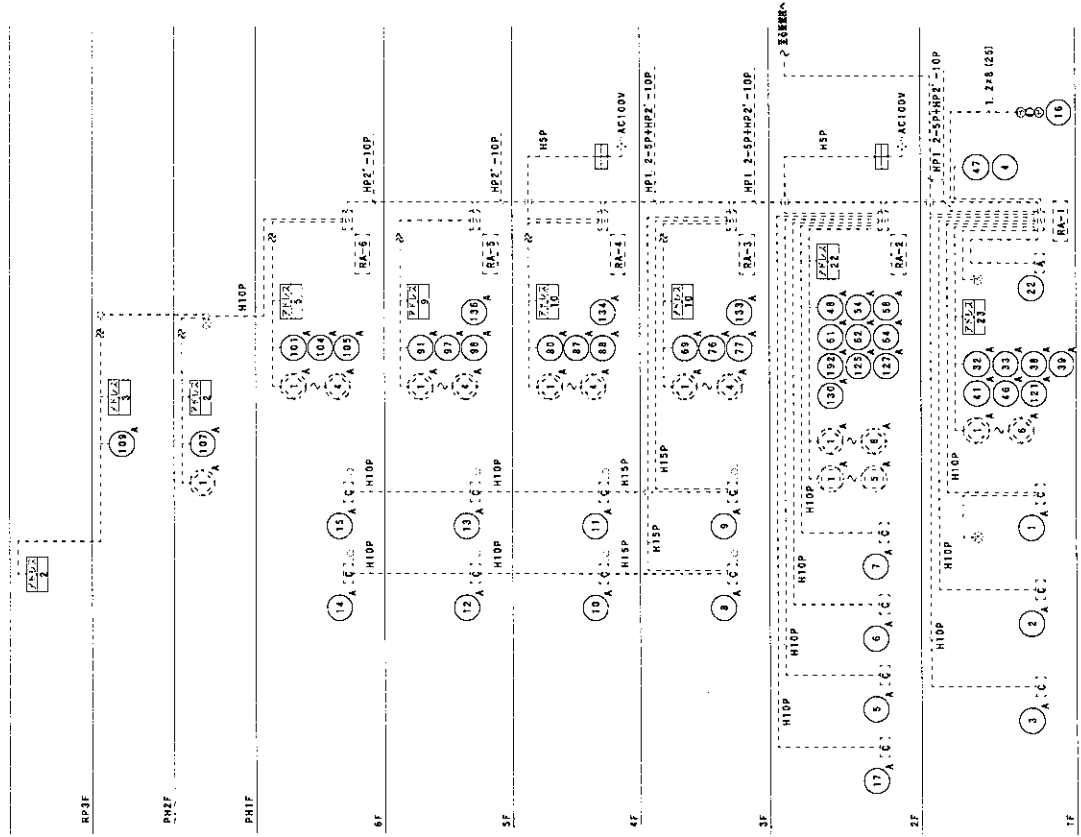
発信機



機器收納箱

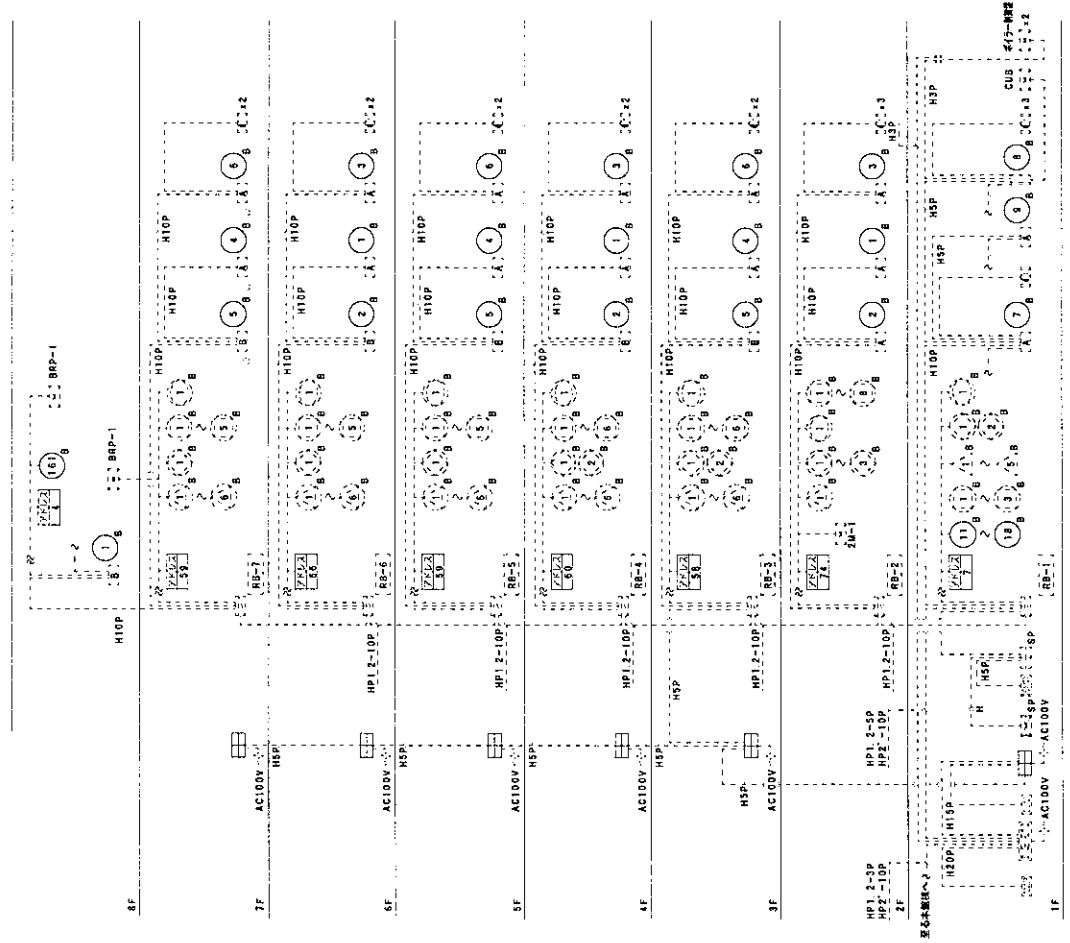
A

本館棟



設備系統図 (本館棟)

新館棟



設備系統図 (新館棟)

尾鷲総合病院

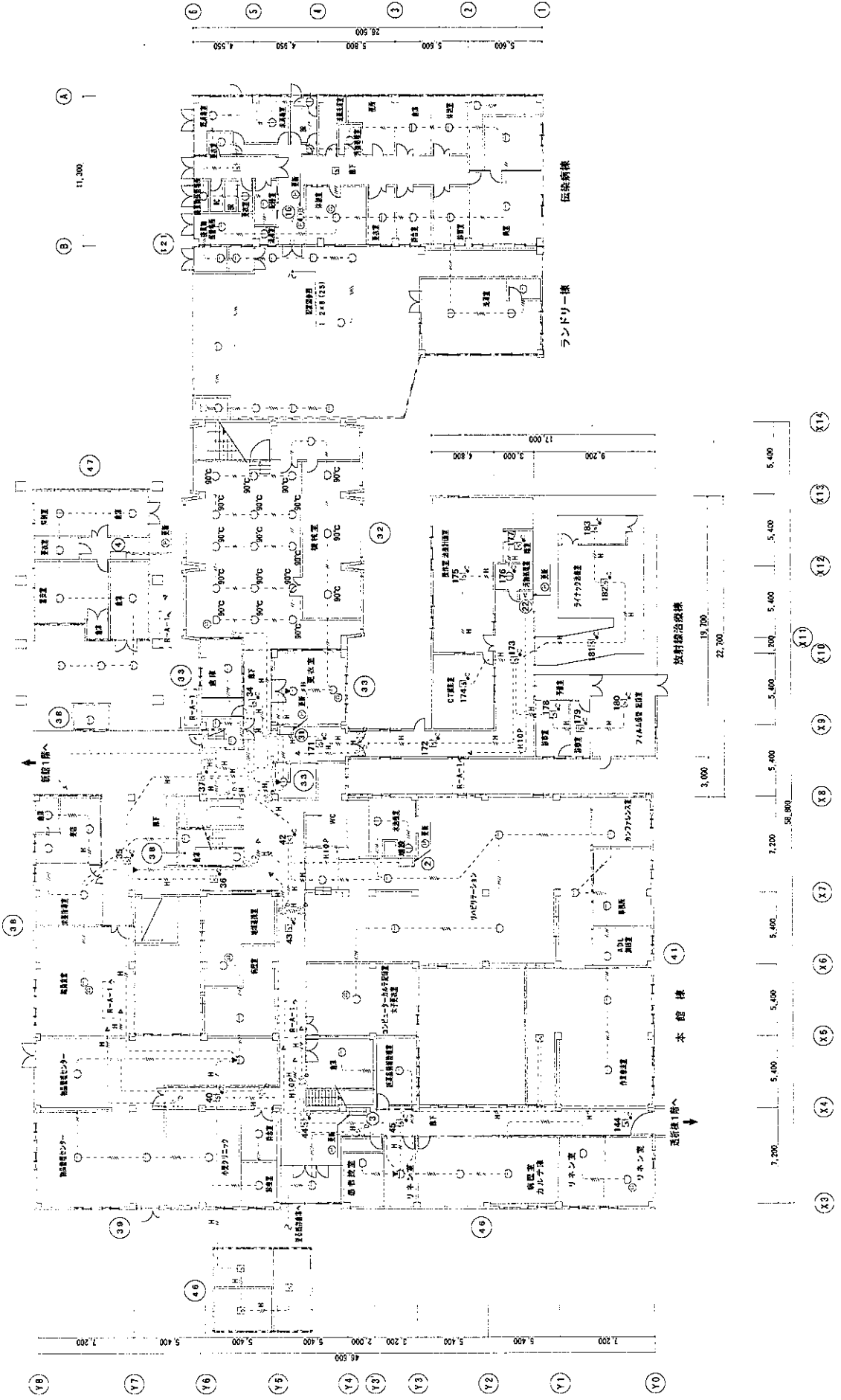
工事名 自動火災報知設備更新工事  
図面名 本館棟・新館棟 系統図

縮尺 NON

図面番号 04

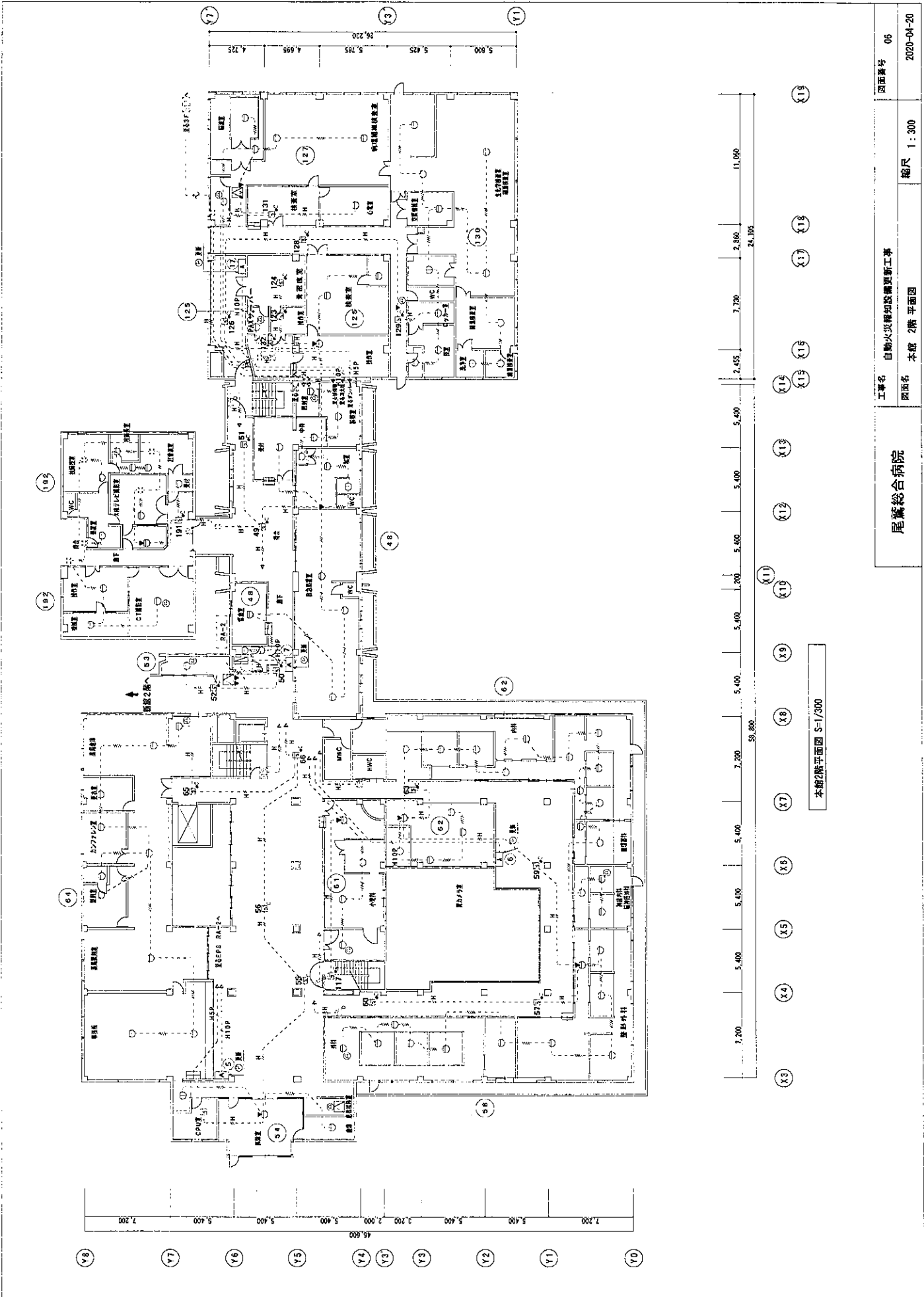
2020-04-21





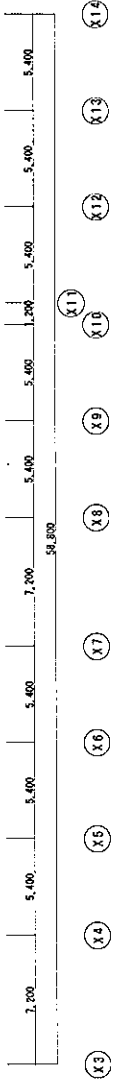
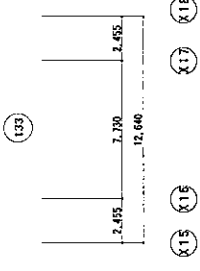
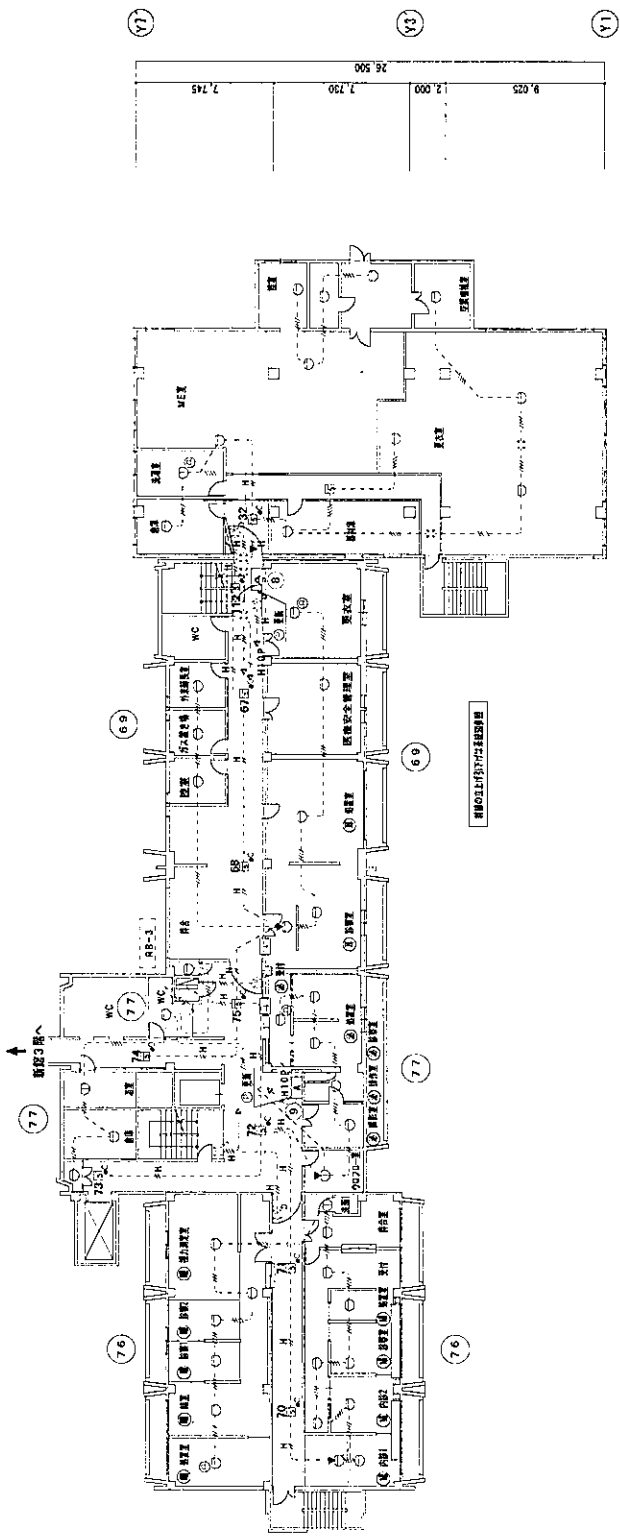
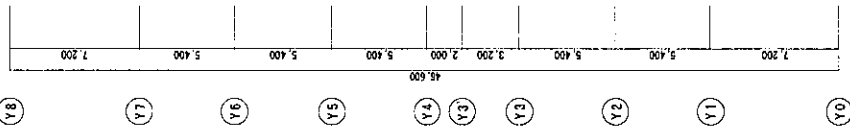
1階平面図 S=1/300

尾崎総合病院



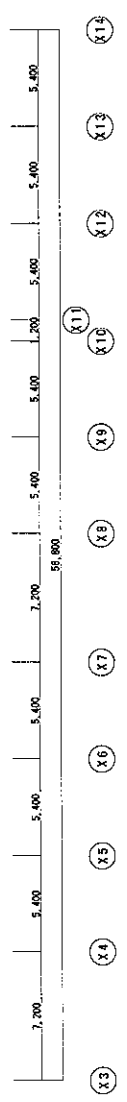
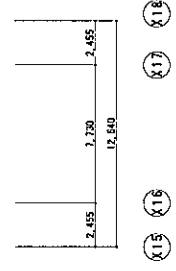
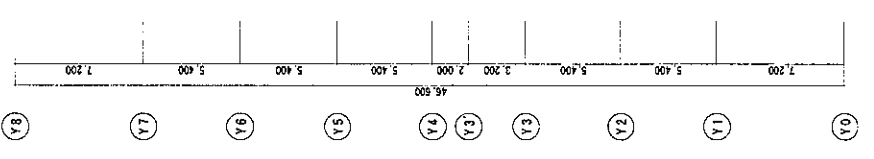
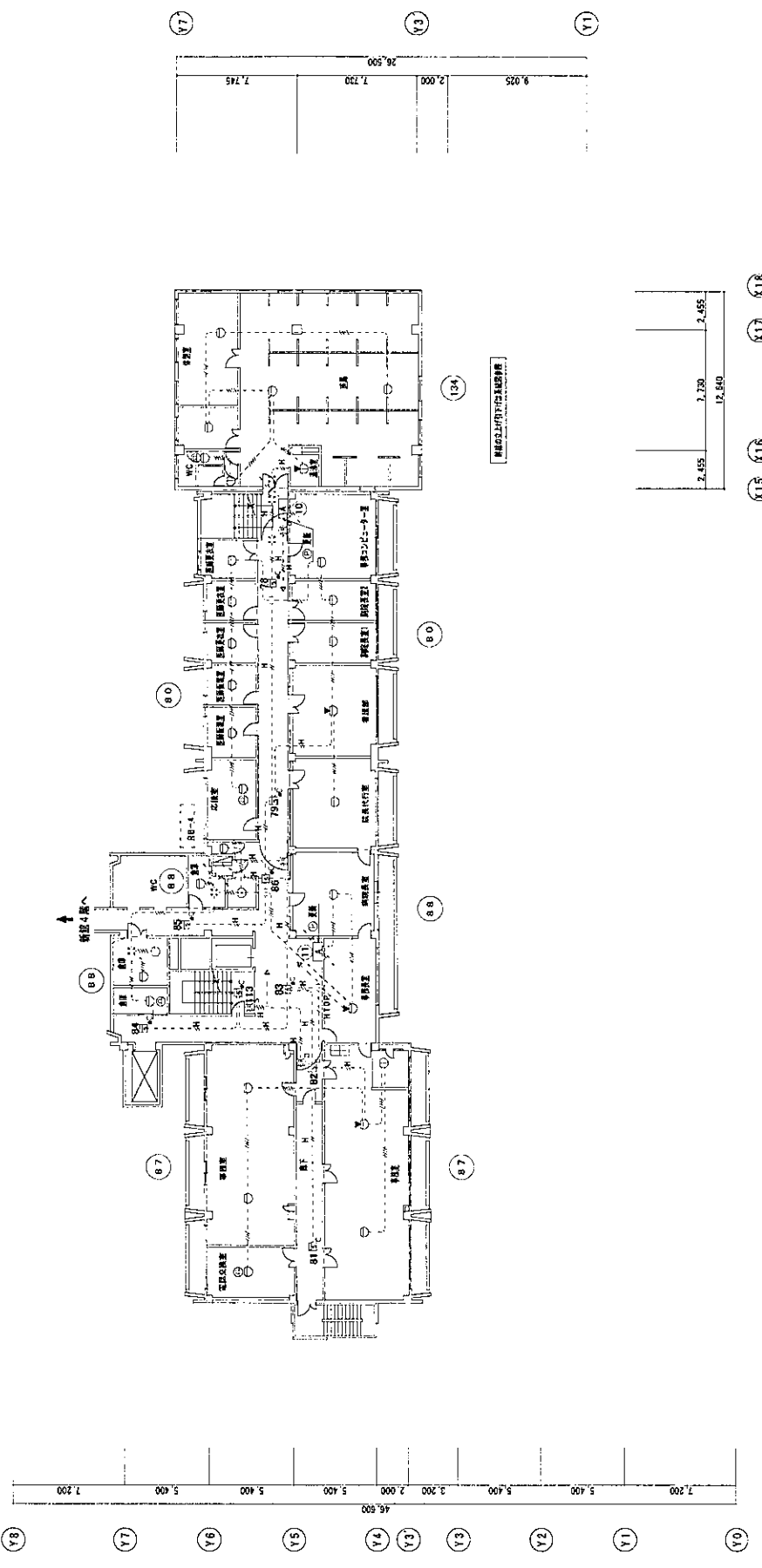
本館2階平面図 S-1/300

工事名	自動火災報知設備更新工事	図面番号	06
図面名	本館 2階平面図	縮尺	1:300
尾鷲総合病院		図面番号	2020-04-20



本館3階平面図 S=1/300

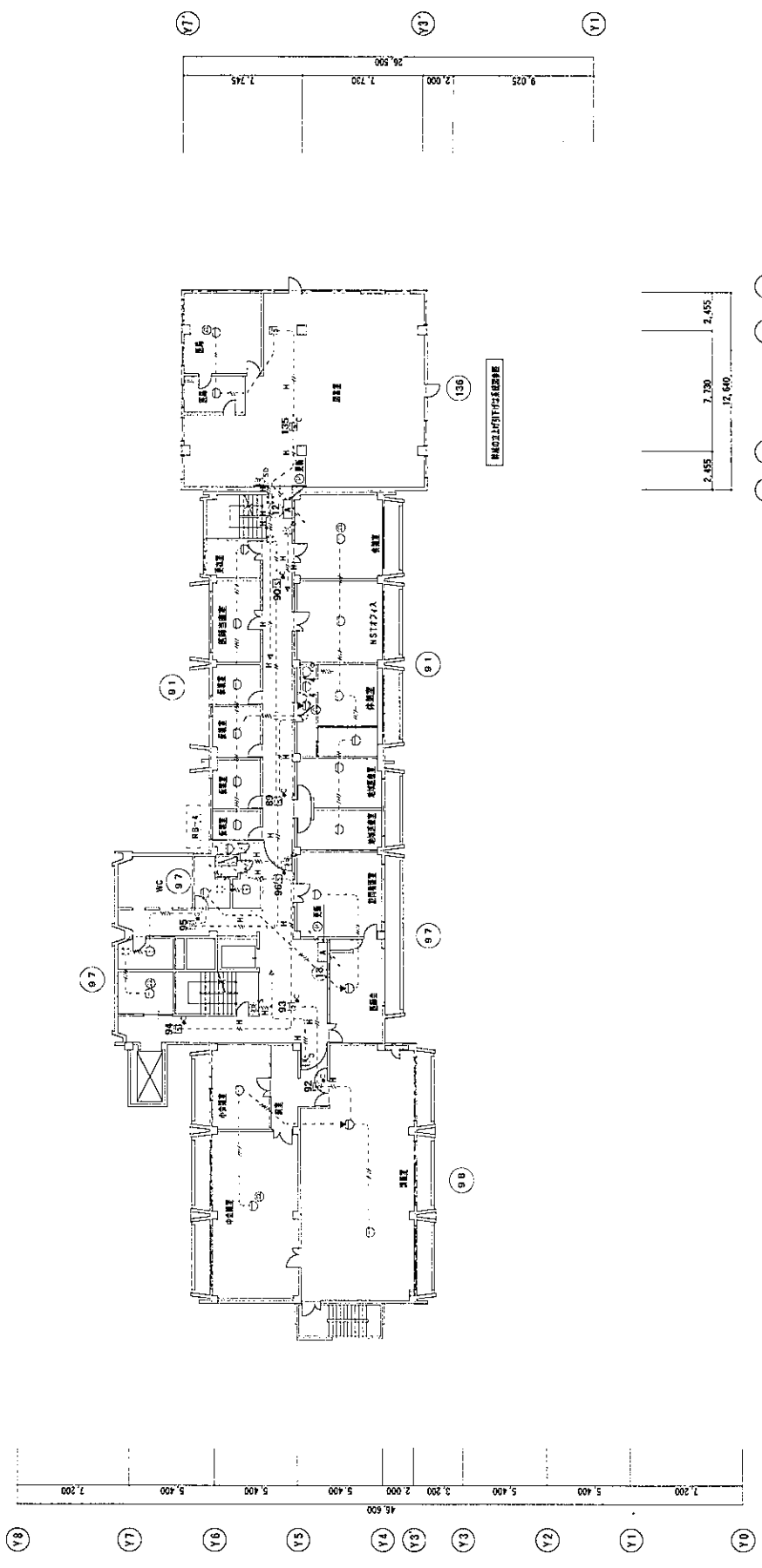
尾鷲総合病院	工事名 自動火災報知設備更新工事 図面名 本館3階平面図	図面番号 08 2020-04-20
		縮尺 1 : 300



本館階平面図 S=1/200

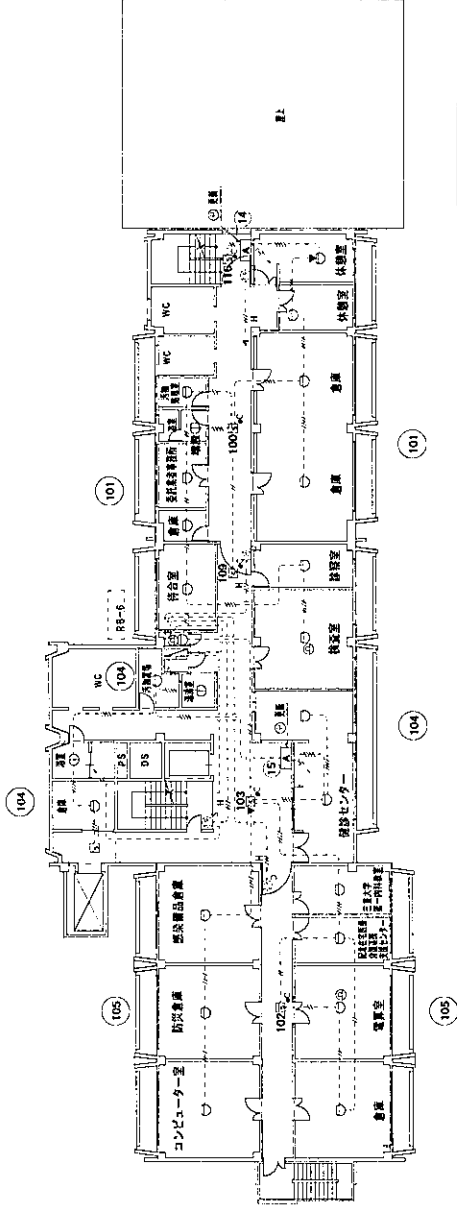
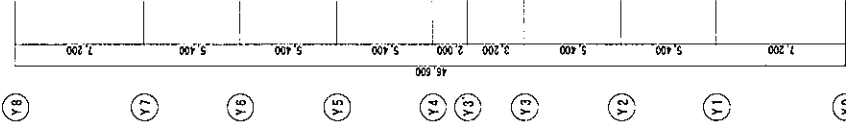
図面番号	09
図面名	本館階平面図
縮尺	1:300
工事名	自動火災報知設備更新工事
図面名	本館階平面図
図面番号	2020-04-20

尾鷲総合病院

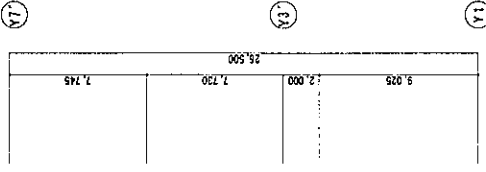
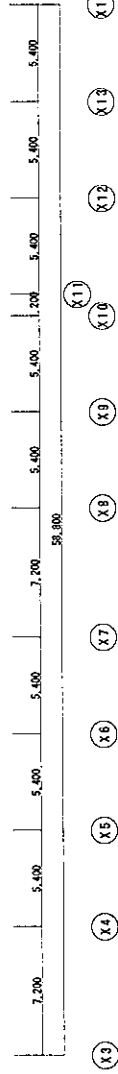
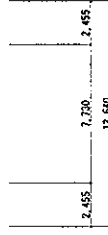


本館5階平面図 S-1/300

尾鷲総合病院	工事名 自動火災検知設備更新工事	図面番号 10
	図面名 本館5階 平面図	縮尺 1:300
		2020-04-20



階下は地下駐車スペース



本館6階平面図 S-1/300

尾鷲総合病院

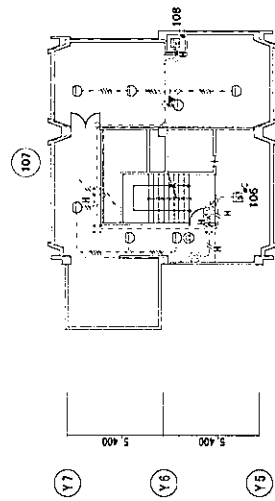
工事名 自動火災報知設備更新工事

図面名 本館6階 平面図

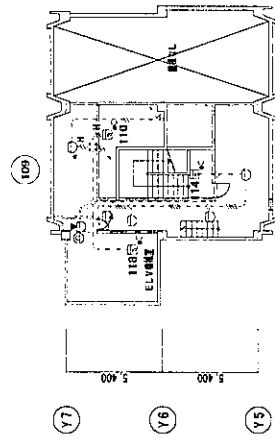
縮尺 1 : 300

図面番号 11

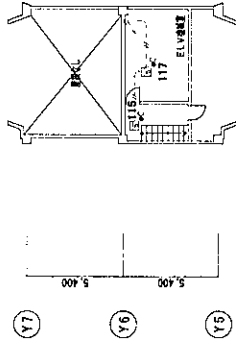
2020-04-20



本館PH1階平面図 S=1/300

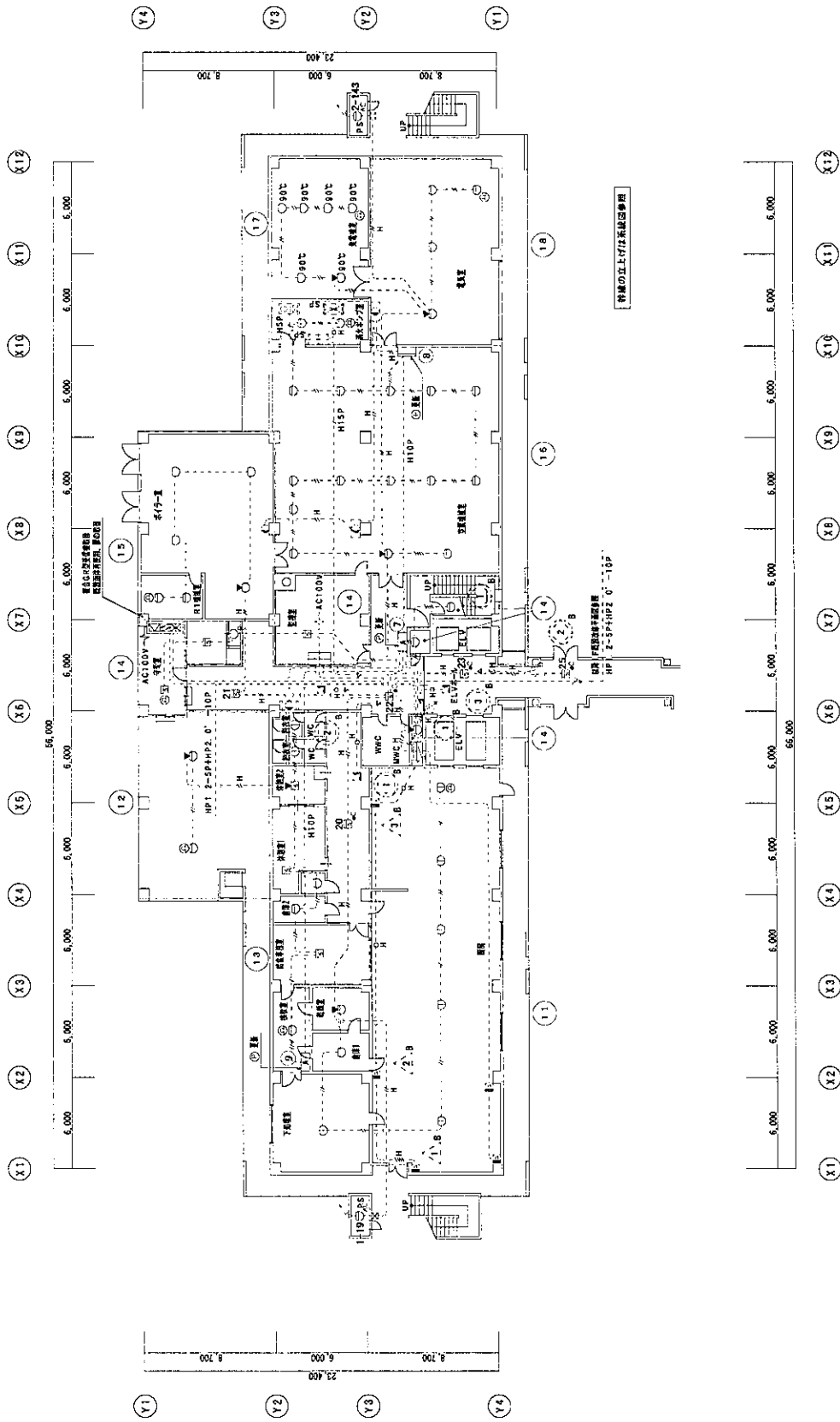


本館PH2階平面図 S=1/300



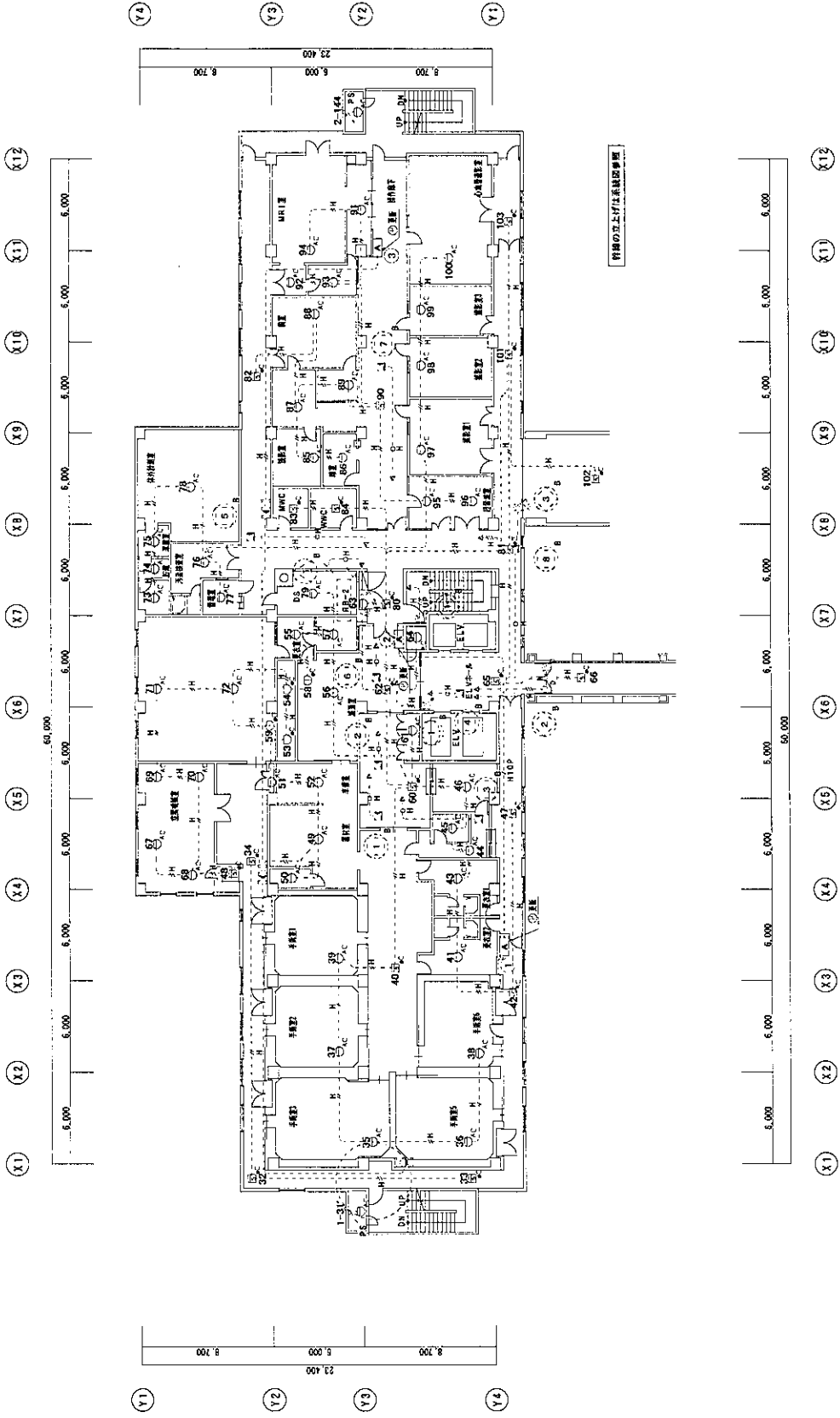
本館PH3階平面図 S=1/300

■NO.311517143430000



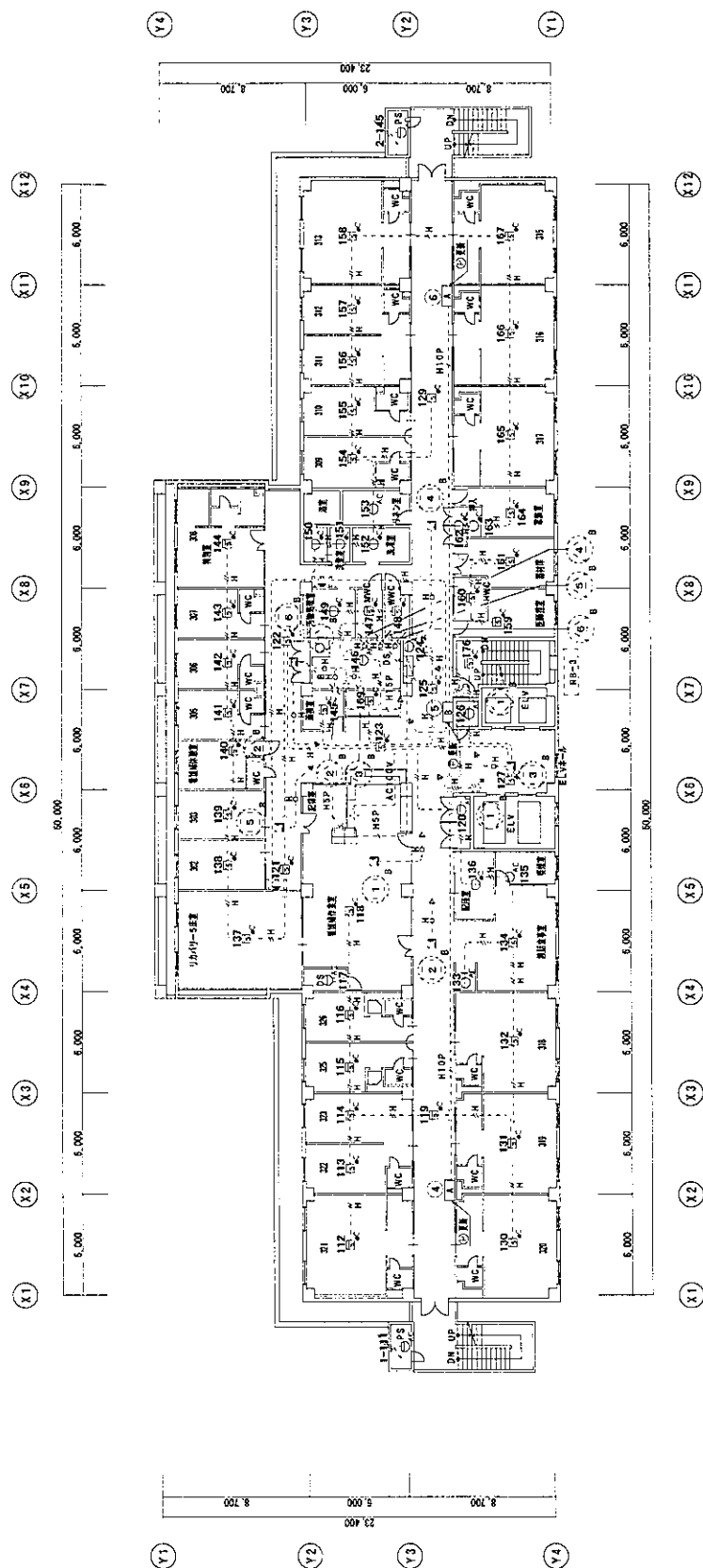
新館1階平面図 S-1/200





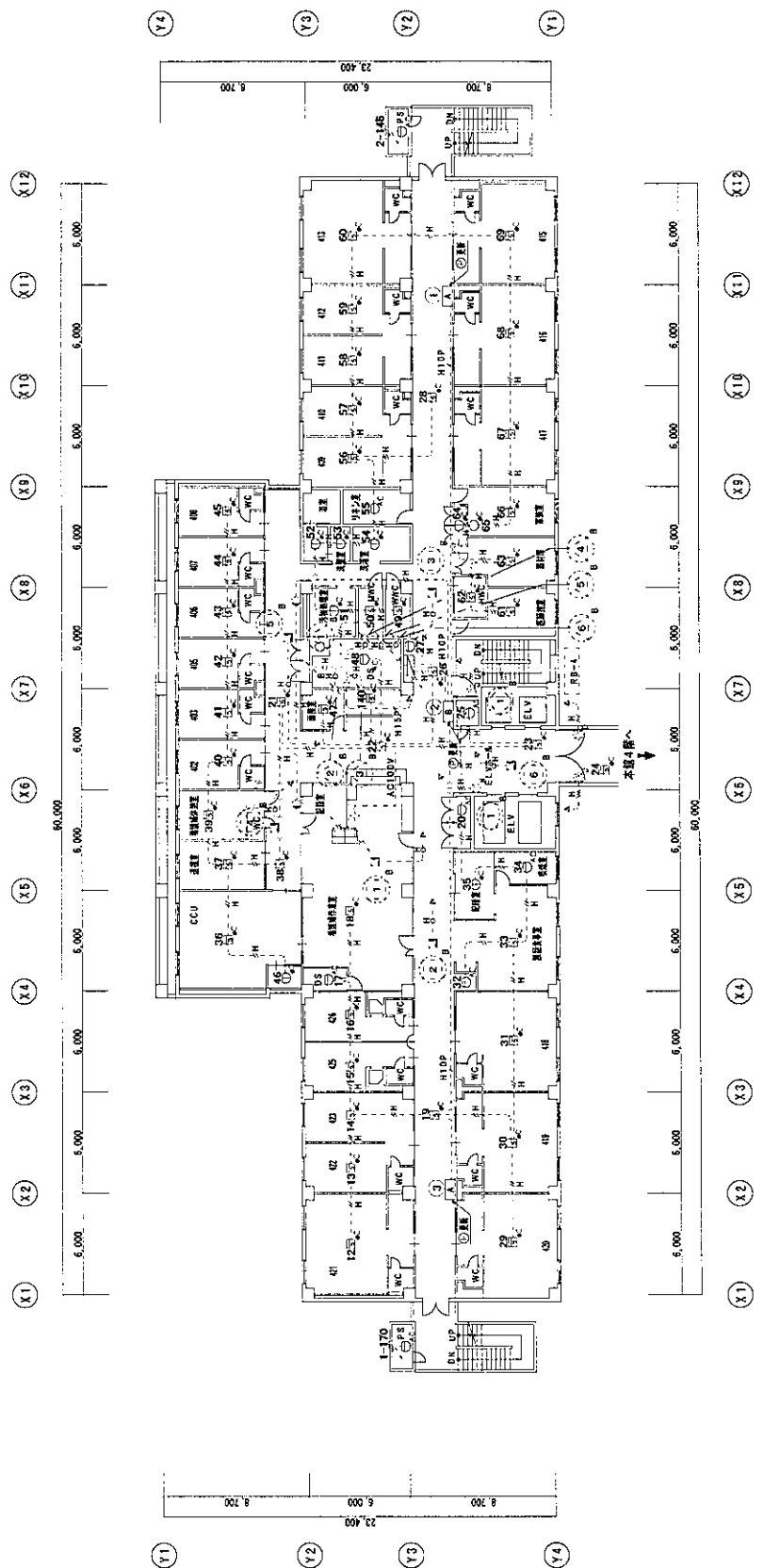
新館2階平面図 S=1/200

尾鷲総合病院	工事名	自動火災報知設備更新工事	図面番号	14
	図面名	新館2階 平面図	縮尺	1:300
			図面番号	2020-04-20



新設3階平面図 S-1/200

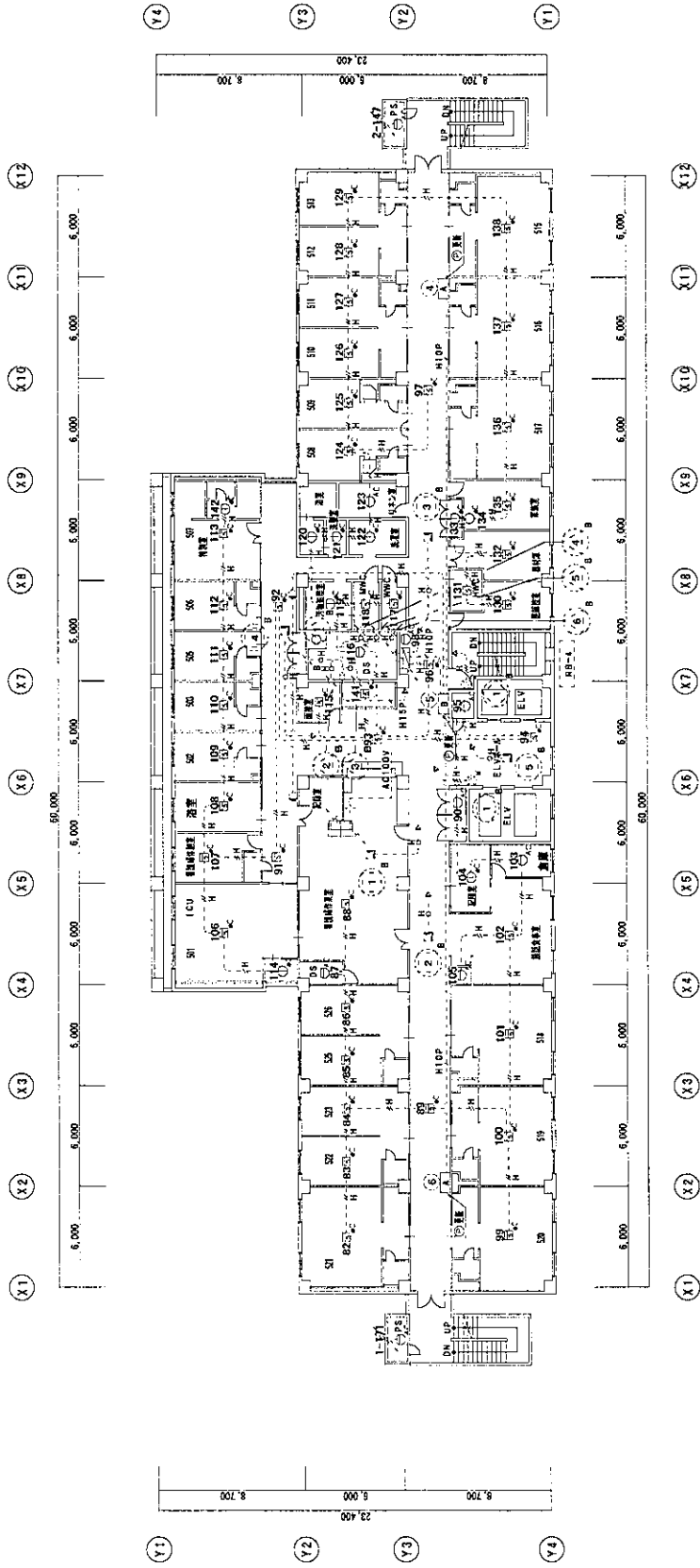
尾鷲総合病院		工事名	自動火災報知設備更新工事	図面番号	15
		図面名	新設3階 平面図	縮尺	1:300
				図面番号	2020-04-20



新館4階平面図 S=1/200

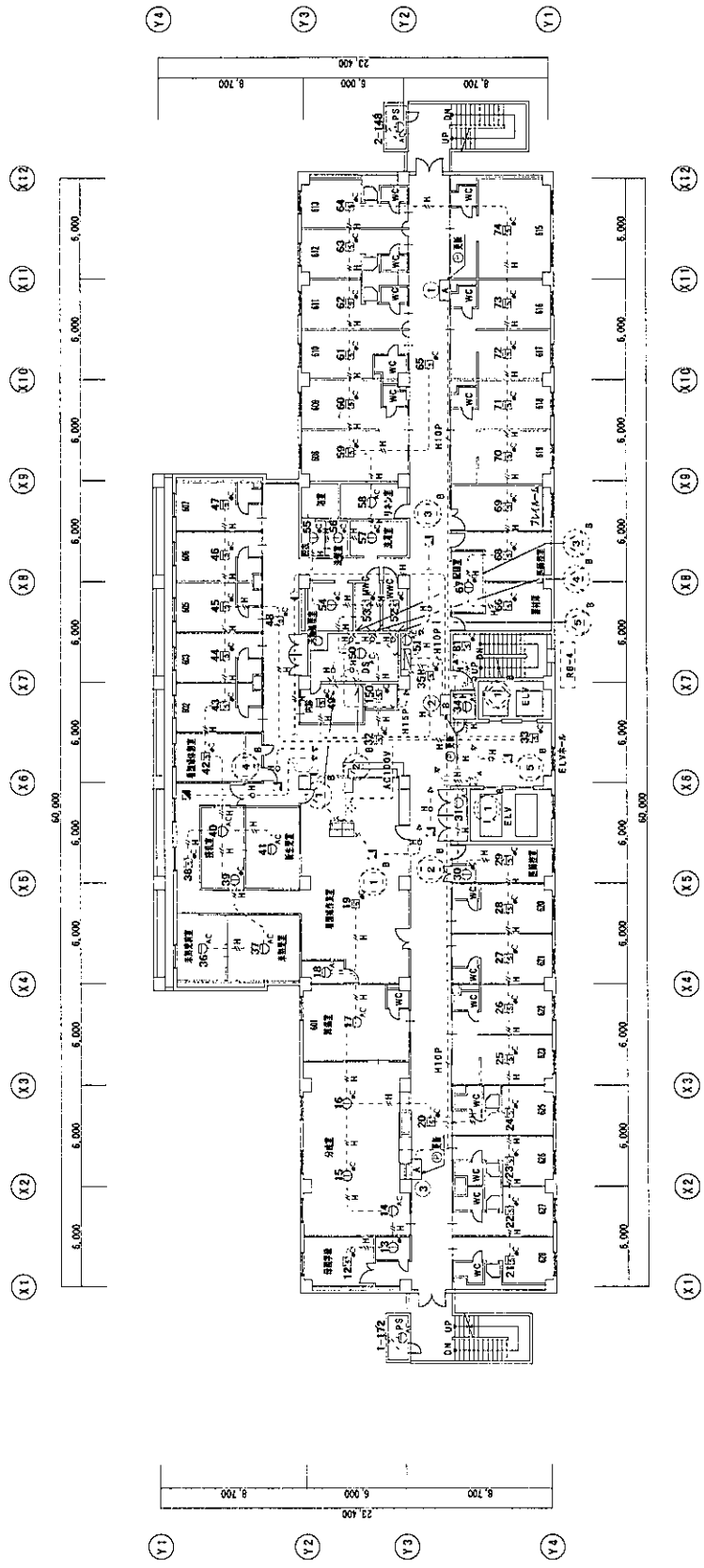
- 今回増設機器
- - - 今回取替機器
- 既存機器

尾鷲総合病院	工事名	自動火災報知設備更新工事	図面番号	16
	図面名	新館4階 平面図	縮尺	1:300
			図面番号	2020-04-20



新5階平面図 S=1/200

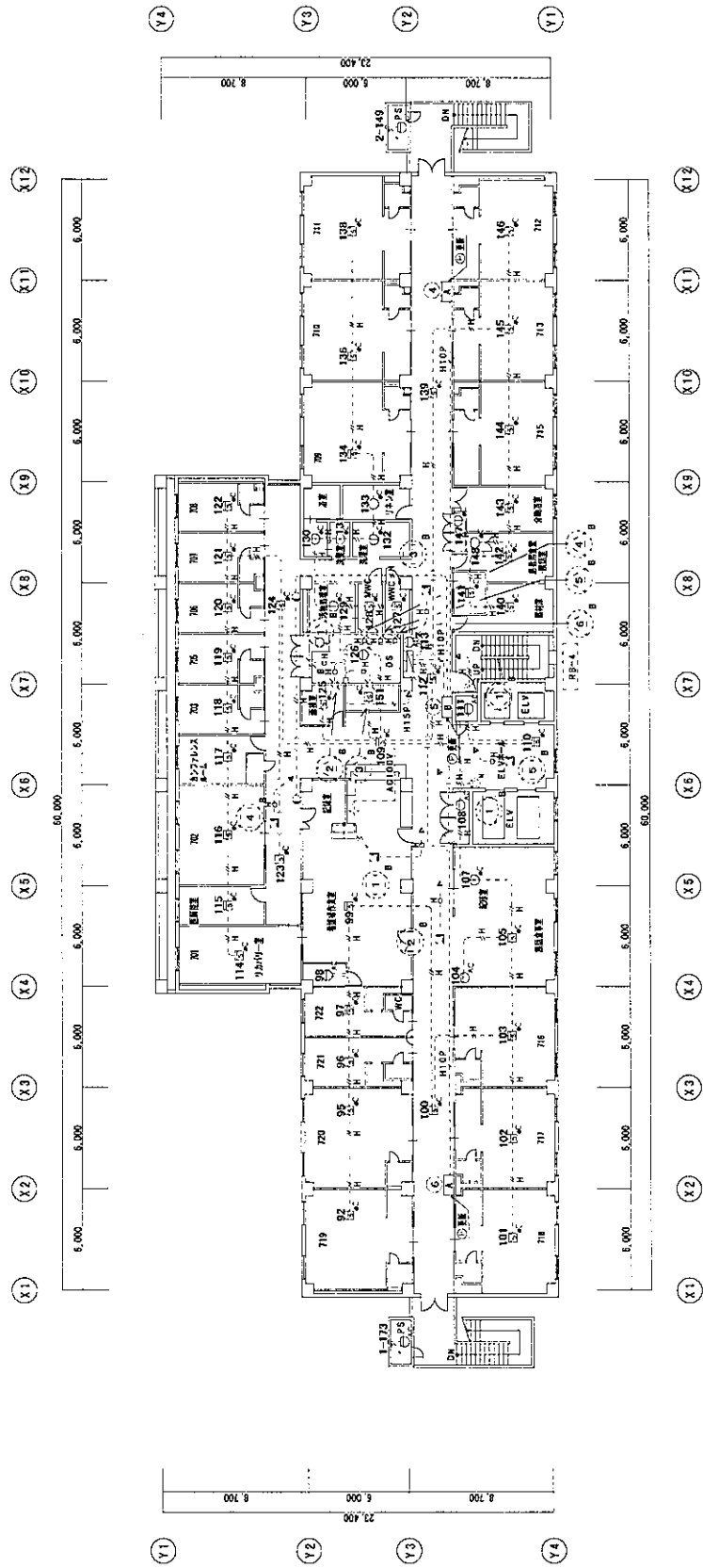
工事名	尾鷲総合病院	図面番号	17
図面名	自動火災報知設備更新工事 新5階 平面図	縮尺	1:300
		図面番号	2020-04-20



新館の上上げ床敷設部平面

新館6階平面図 S=1/200

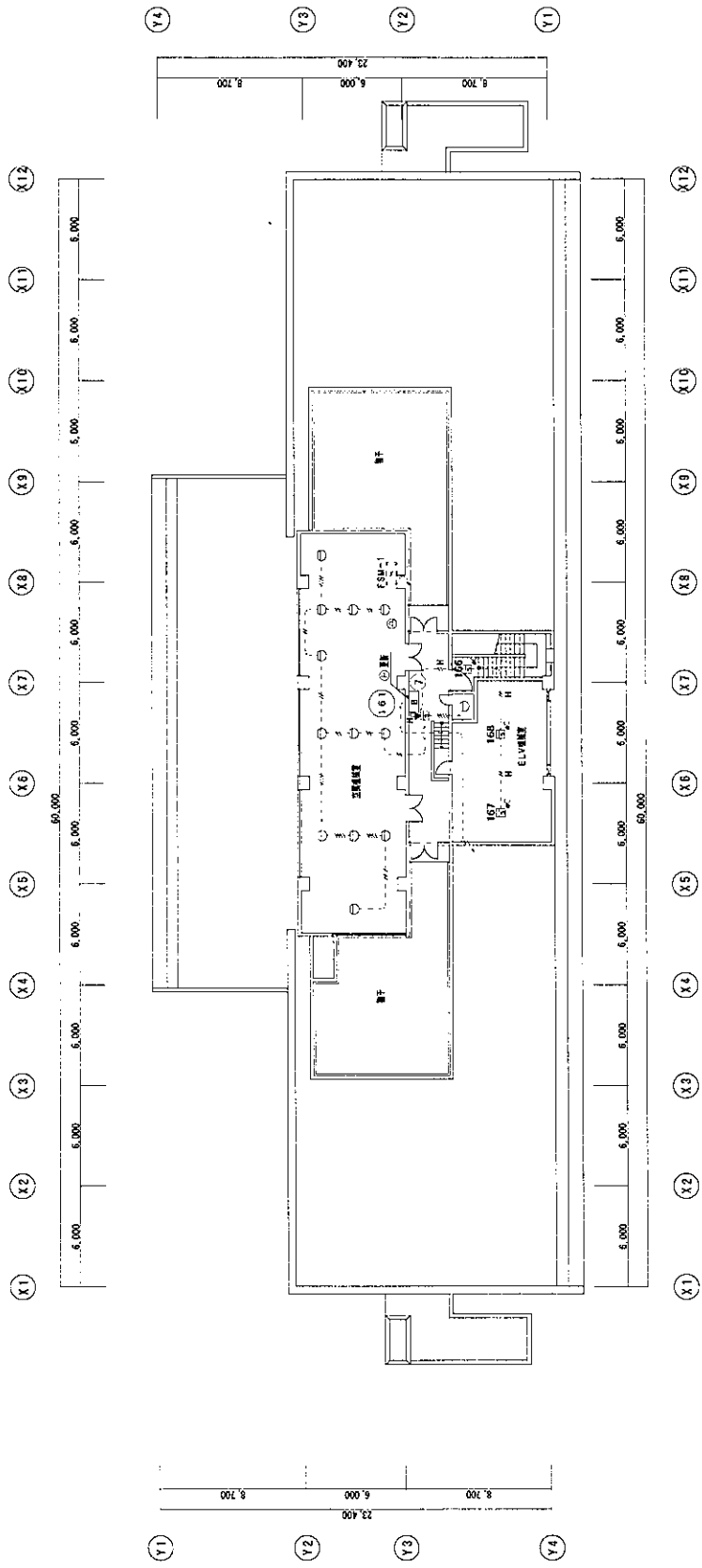
尾鷲総合病院		工事名	自動火災報知設備更新工事	図面番号	18
		図面名	新館6階 平面図	縮尺	1:300
2020-04-20					



詳細の立上りは別途図面参照

新館7階平面図 S-1/200

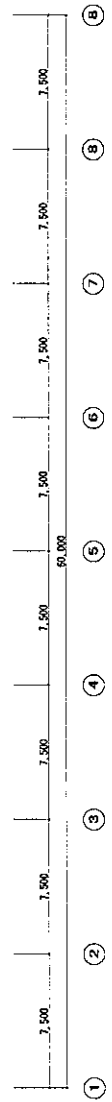
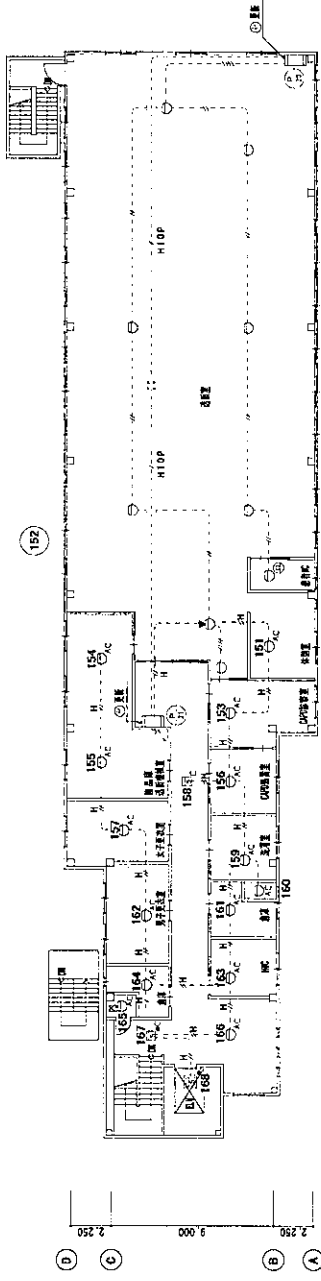
<b>尾鷲総合病院</b>		工事名	自動火災報知設備更新工事	図面番号	19
		図面名	新館7階 平面図	縮尺	1:300
					2020-04-20



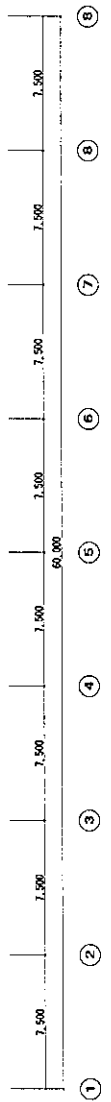
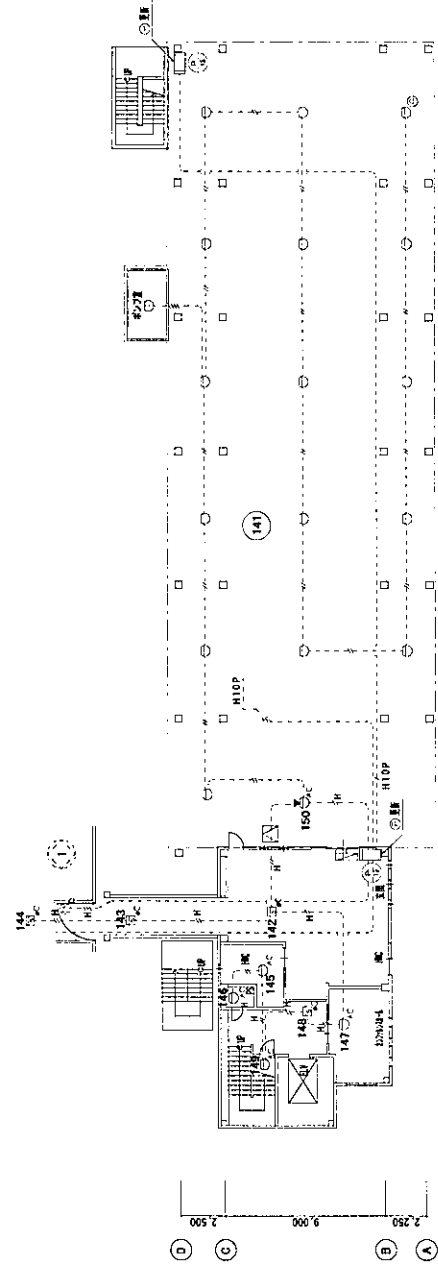
新館の5上作は系統図参照

新館8階平面図 S-1/200

尾鷲総合病院		工事名	自動火災報知設備更新工事	図面番号	20
		図面名	新館8階 平面図	縮尺	1:300
					2020-04-20

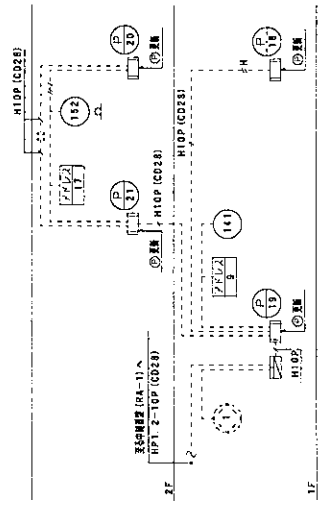


2階平面図 S=1/300



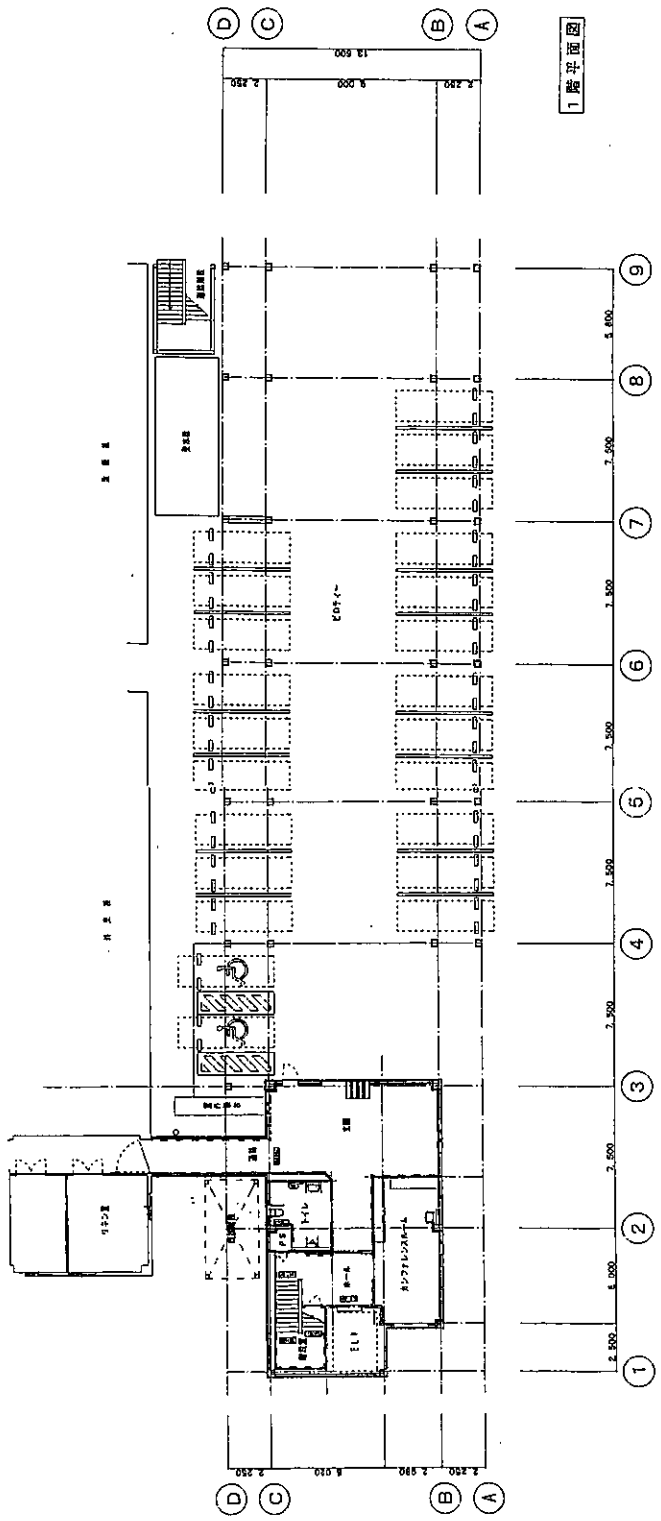
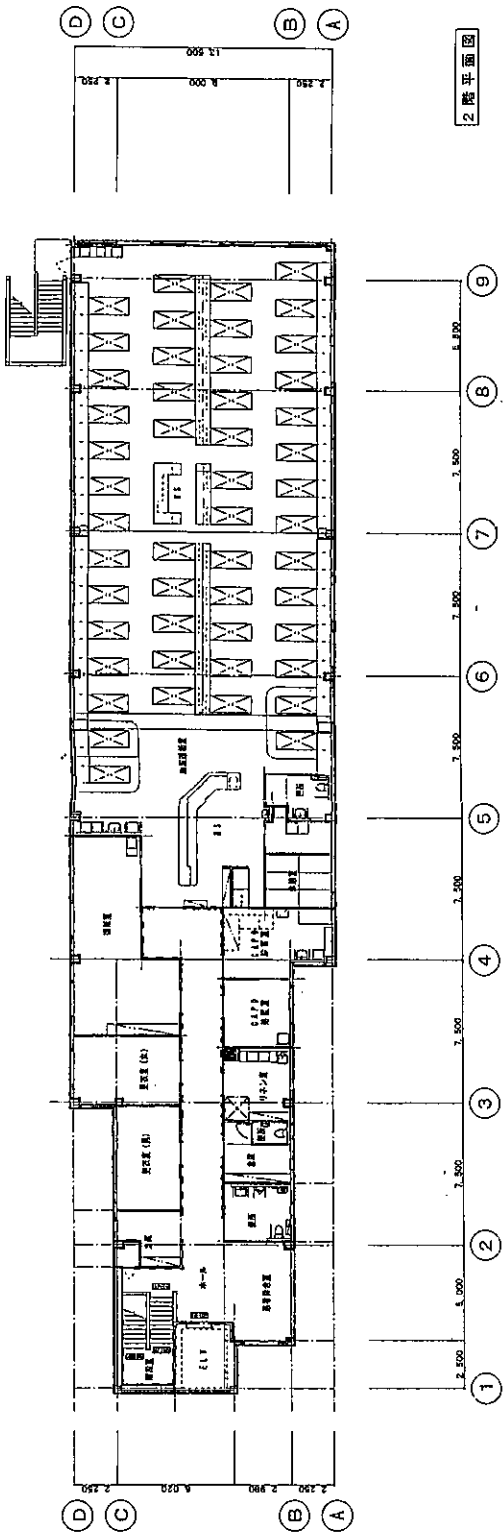
1階平面図 S=1/300

記号	凡例	仕様	備考
△	中継器	(既設)	
▽	受信機	(既設)	感知器ベースに取付
□	機器収納箱	(既設)	消火栓内蔵 P.1.6.取付
○	P型発信機	1号 アドレナリン発信機	
◇	表示機	AC24V LED 取付内蔵式	
○	火災警報ベル	DC24V 10mA、タイマー付	
○	警報機	取付	R型機採用
○	定温式ポット型感知器	2種	自動検出 自動警報停止機能付
○	光電式ポット型感知器	2種	自動検出 自動警報停止機能付
○	光電式ポット型感知器	(既設) 2種	自動検出機能付
○	光電式ポット型感知器	(既設) 2種	自動検出機能付
○	定温式ポット型感知器	(既設) 1種	自動検出機能付
○	定温式ポット型感知器	(既設) 1種	防水型 自動検出機能付
○	定温式ポット型感知器	1種	防水型
△	自動閉鎖装置	(既設)	防火戸用
△	警報区域番号	(既設)	火災表示用
△	動作区域番号	(既設)	防火戸、防火シャッター用
△	警報区域模様		
△	配管配線	(既設)	
△	配管配線立上げ引下げ	(既設)	
△	ジャンクション	フルボックス	(既設)



設備系統図





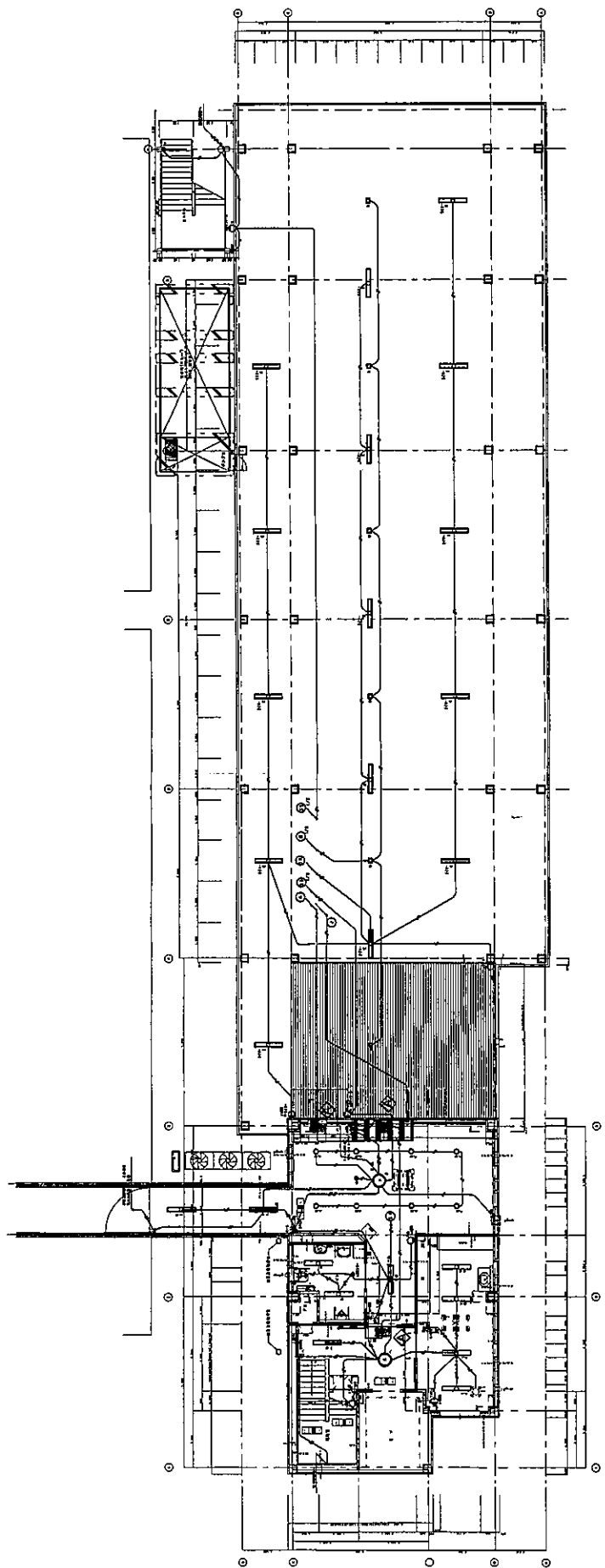
尾鷲総合病院透折棟  
1・2階平面図

縮尺 1:200

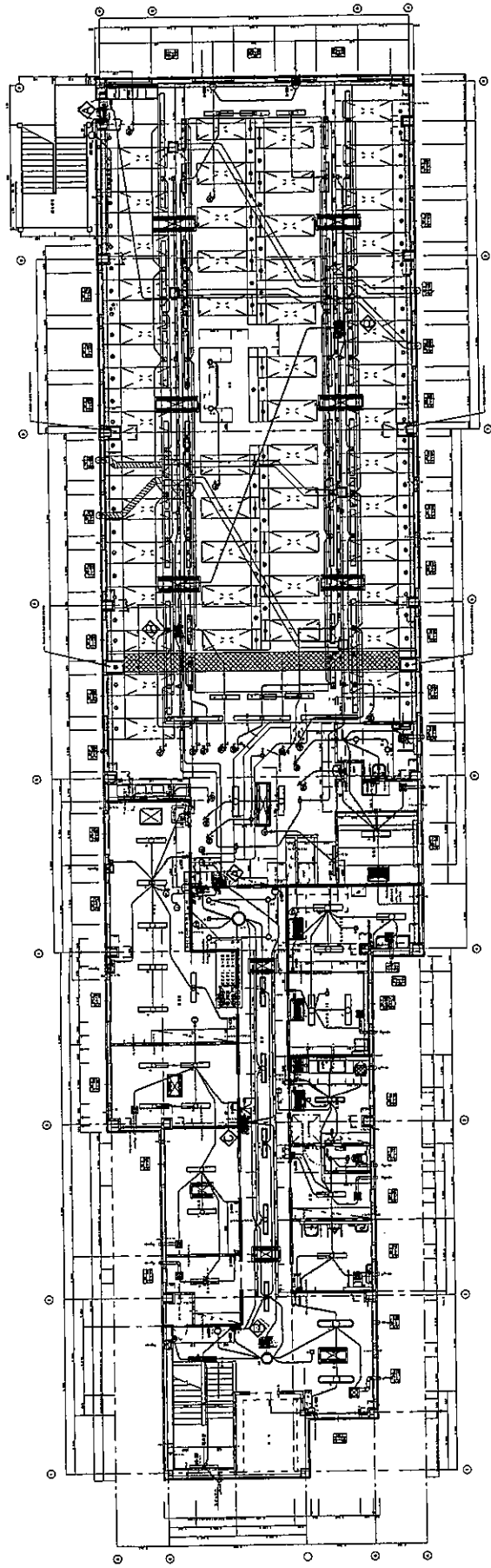
製図 尾鷲

図名 尾鷲総合病院透折棟  
1・2階平面図

図号 A-1



工務名 照明	原設計事務所 東京建築設計事務所	工程名 1F 誘導灯設備	縮尺 1:100	縮尺 1:100	縮尺 1:100	縮尺 1:100	縮尺 1:100	縮尺 1:100
-----------	---------------------	-----------------	-------------	-------------	-------------	-------------	-------------	-------------

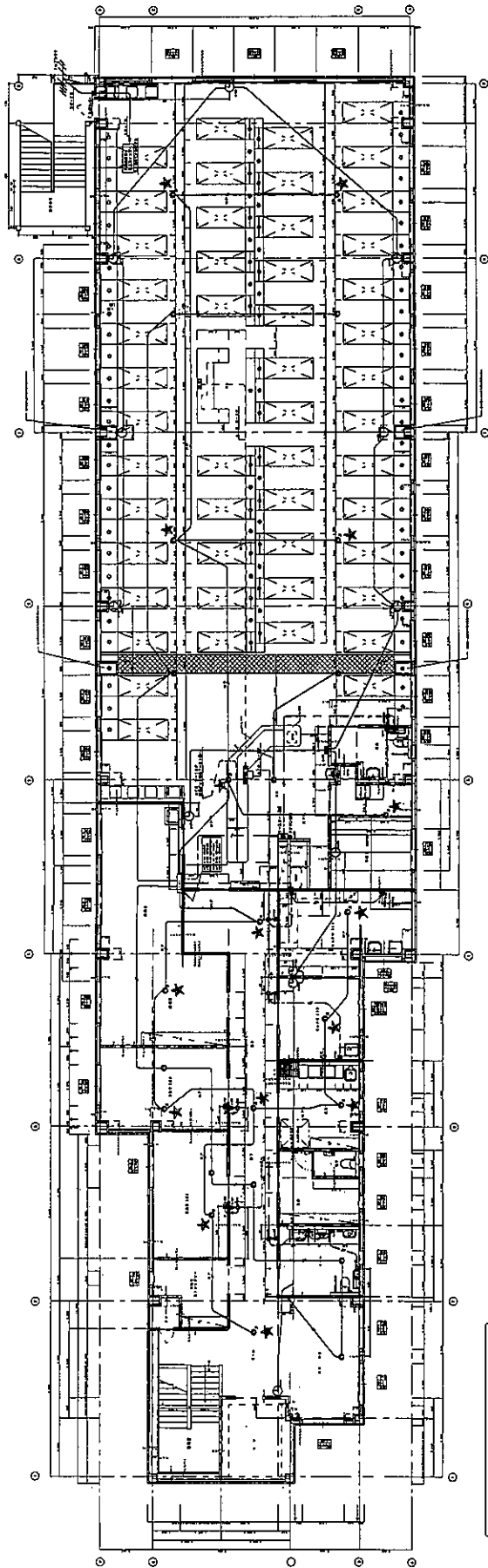


1:200

工程名	工程内容	图名	比例	日期	设计	审核	制图
...	...	2F	1:200	...	...	...	...
工程名称: 中村建設株式会社工務部			图名: 2F		比例: 1:200		
工程内容: 中村建設株式会社工務部			图名: 2F		比例: 1:200		
图名: 2F			比例: 1:200		日期: ...		
设计: ...			审核: ...		制图: ...		

2F 誘導灯設備





REVISIONS

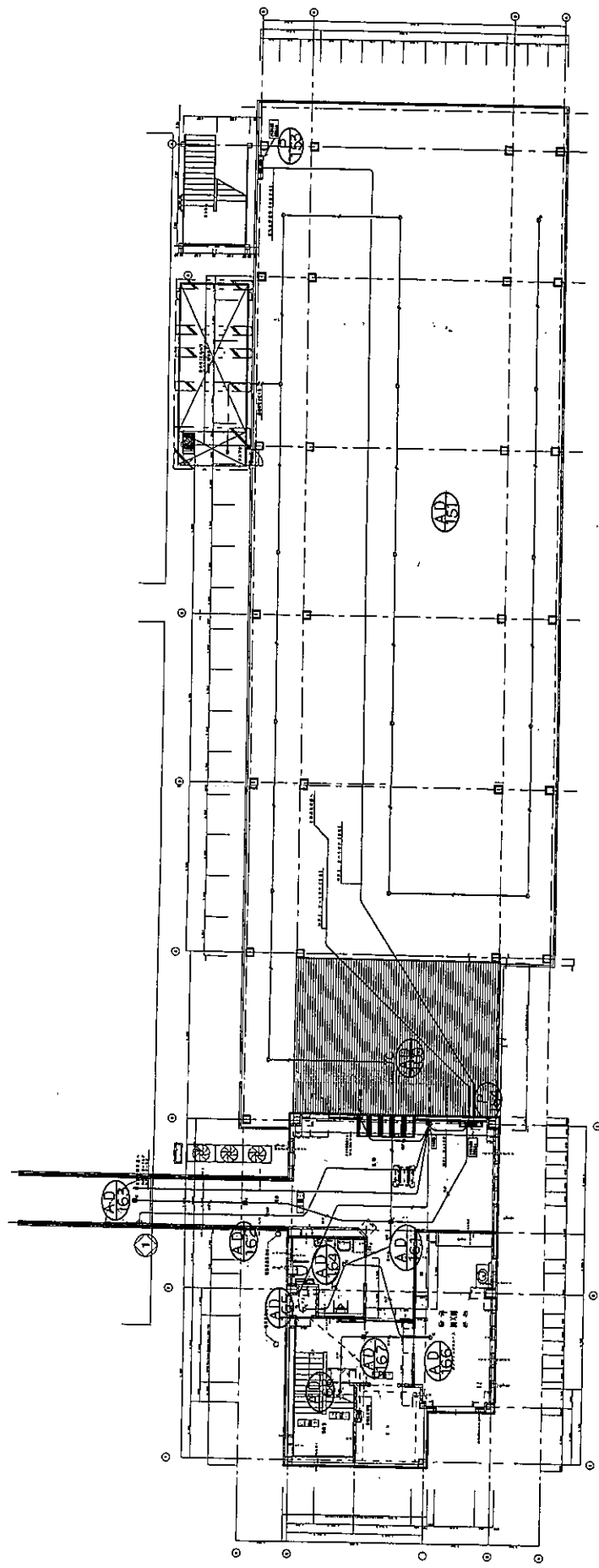
NO.	DATE	BY	REVISION
1			
2			
3			
4			
5			

10 02 000000000000 000

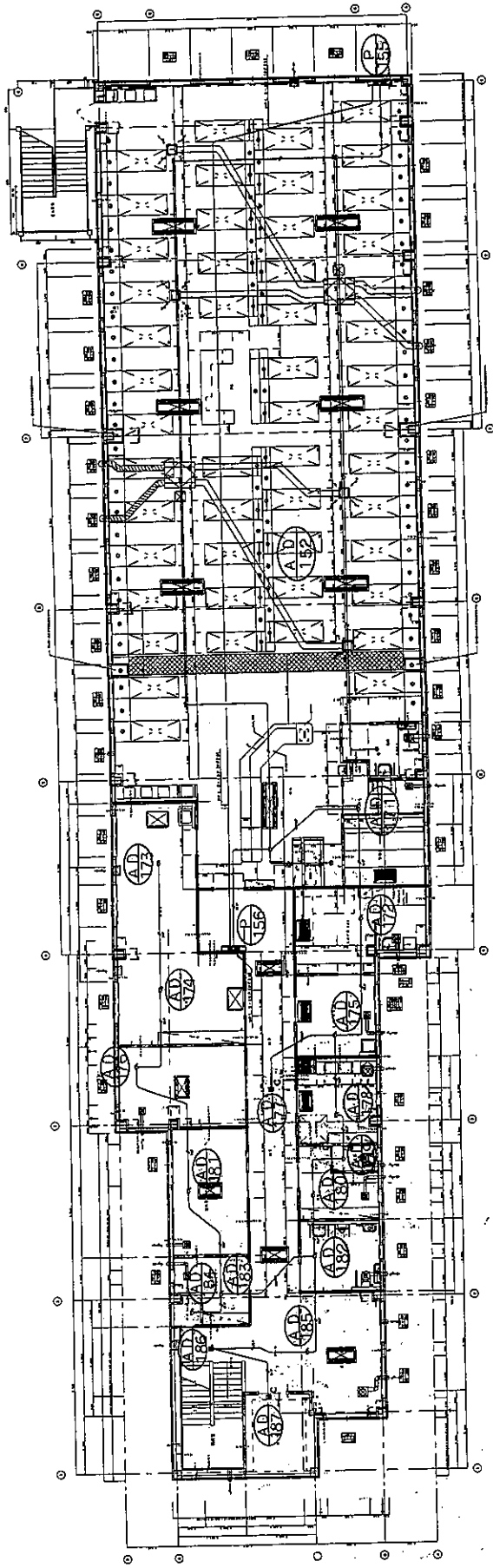
10 02 000000000000 000

1

工程名	工程地址	设计单位	设计日期	设计比例	设计人	审核人	批准人
某某某某某某某某某某	某某某某某某某某某某	某某某某某某某某某某	某某某某某某某某	1:100	某某某某	某某某某	某某某某

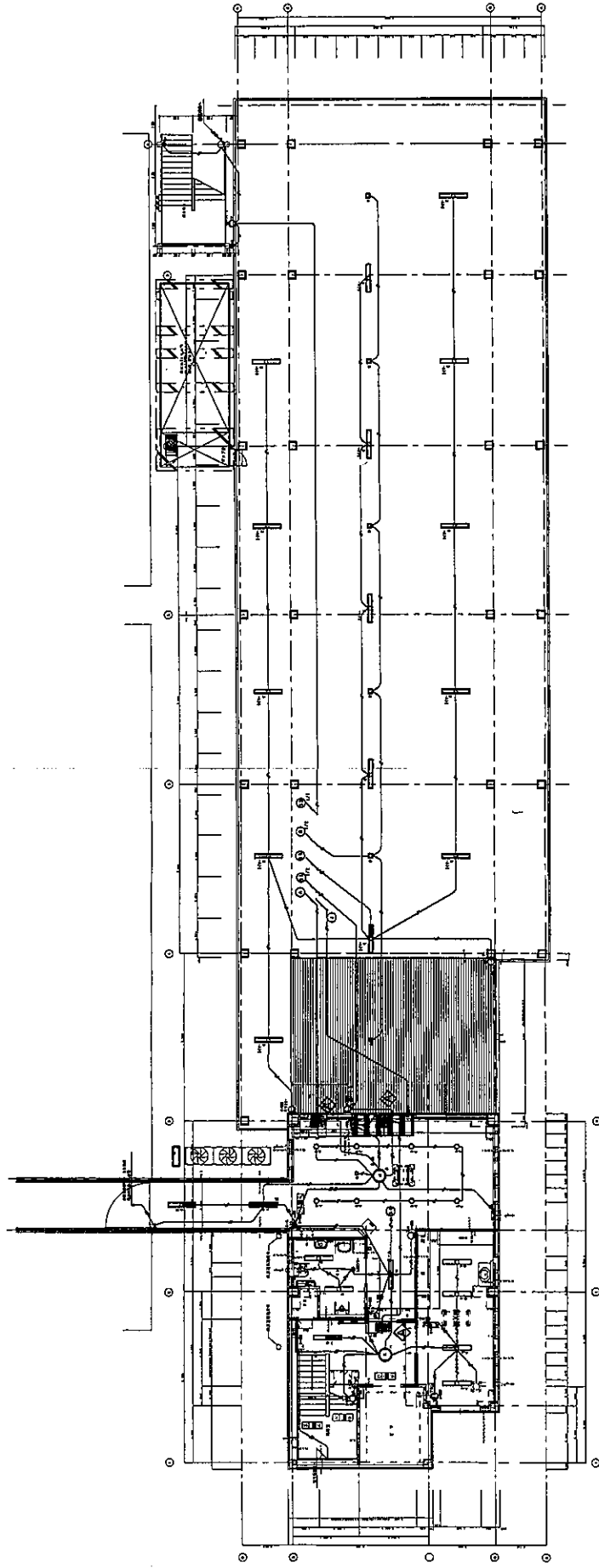


工程名称		工程编号		工程日期		工程地点		工程阶段		工程内容	
1F 自动扶梯设备		1101		1990.10		北京·中街·中街设计研究院工程公共建筑		1:50		结构	
<p>1. 本工程为北京·中街·中街设计研究院工程公共建筑1F自动扶梯设备。</p> <p>2. 本工程为北京·中街·中街设计研究院工程公共建筑1F自动扶梯设备。</p> <p>3. 本工程为北京·中街·中街设计研究院工程公共建筑1F自动扶梯设备。</p>											



2F 自衛火災報知設備

工務名	建築事務所	設計者	監理者	建築年月日	図面番号
図面名	2F 自衛火災報知設備	7室・中付廊・中付階段特定避難器具設置全体	1:1.50		



1F 誘導灯設備

建築事務所

工事名  
図面名

図尺  
1:50

七宮・中村組・中村建設工業株式会社

図面番号

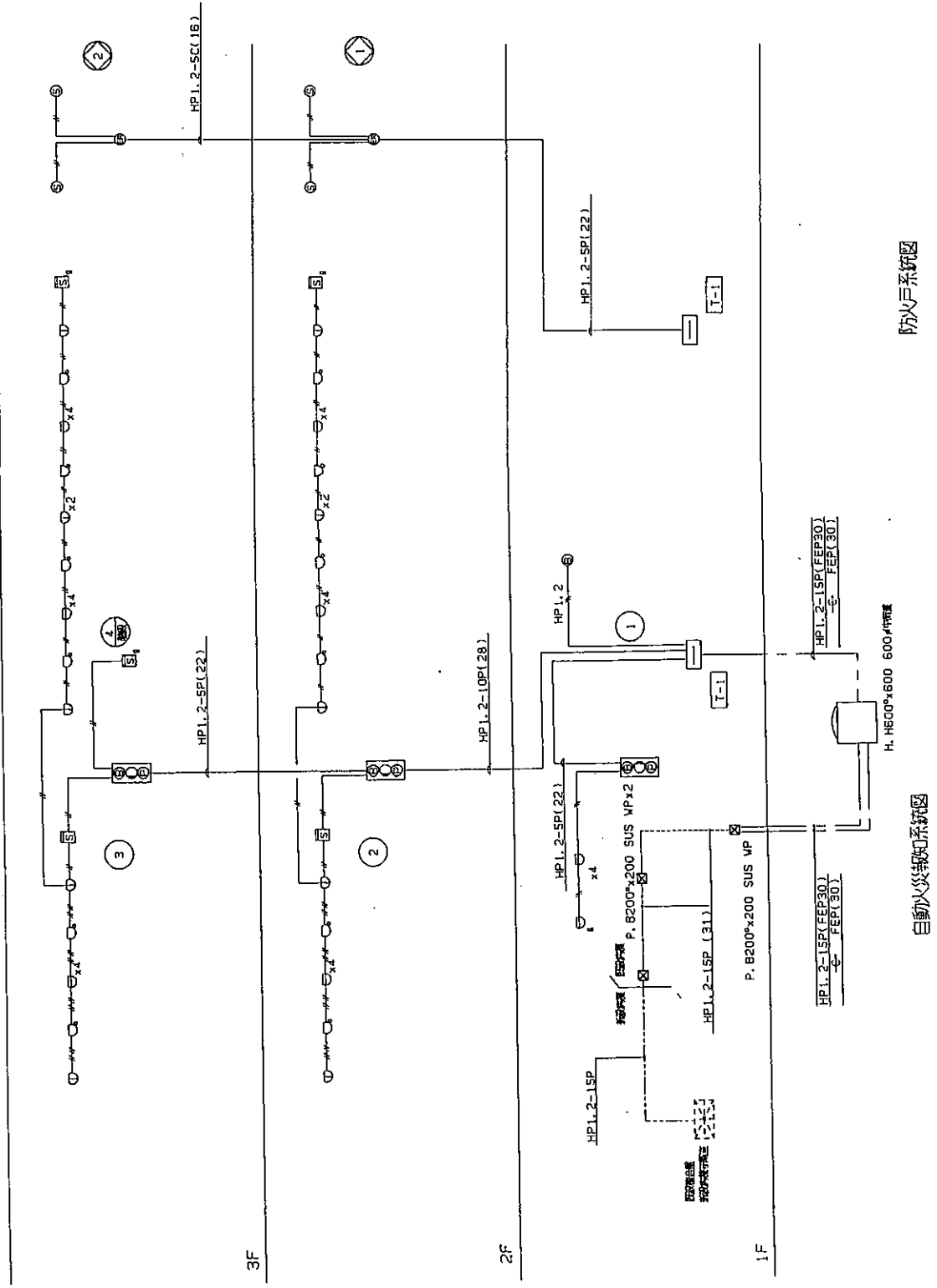
棟名

頁数



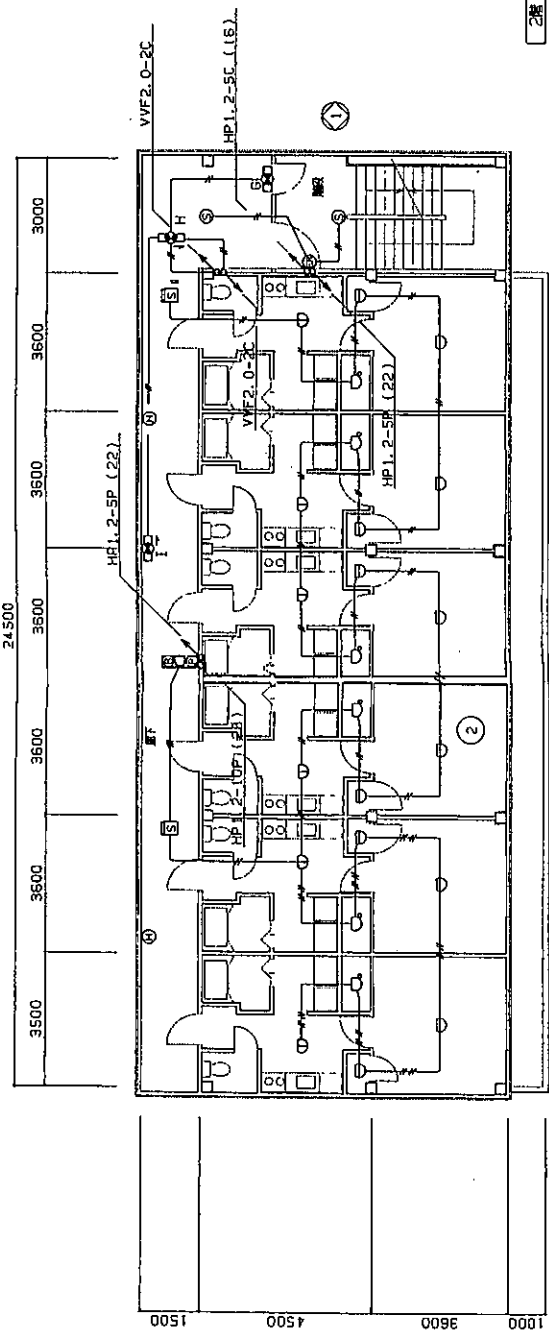
凡例表

①	記号	名称
②	②	P型1線形伝導 配線
③	③	P型1線形伝導
④	④	赤銅灯 DC24V
⑤	⑤	AC 150# DV24V
⑥	⑥	機器用電線
⑦	⑦	機器用電線 2種
⑧	⑧	定電圧ポット型配線器 2種
⑨	⑨	定電圧ポット型配線器 1種
⑩	⑩	機器用電線 3種
⑪	⑪	トランス用ケーブル ラック用
⑫	⑫	警報伝送線
⑬	⑬	警報伝送線 防入戸
⑭	⑭	
⑮	⑮	
⑯	⑯	
⑰	⑰	
⑱	⑱	
⑲	⑲	
⑳	⑳	
㉑	㉑	
㉒	㉒	
㉓	㉓	
㉔	㉔	
㉕	㉕	
㉖	㉖	
㉗	㉗	
㉘	㉘	
㉙	㉙	
㉚	㉚	
㉛	㉛	
㉜	㉜	
㉝	㉝	
㉞	㉞	
㉟	㉟	
㊱	㊱	
㊲	㊲	
㊳	㊳	
㊴	㊴	
㊵	㊵	
㊶	㊶	
㊷	㊷	
㊸	㊸	
㊹	㊹	
㊺	㊺	
㊻	㊻	
㊼	㊼	
㊽	㊽	
㊾	㊾	
㊿	㊿	
1	1	AEI. 2-2C PF(16) 自火警
2	2	AEI. 2-4C PF(16) 自火警
3	3	HP1. 2-2C PF(16) 防入戸

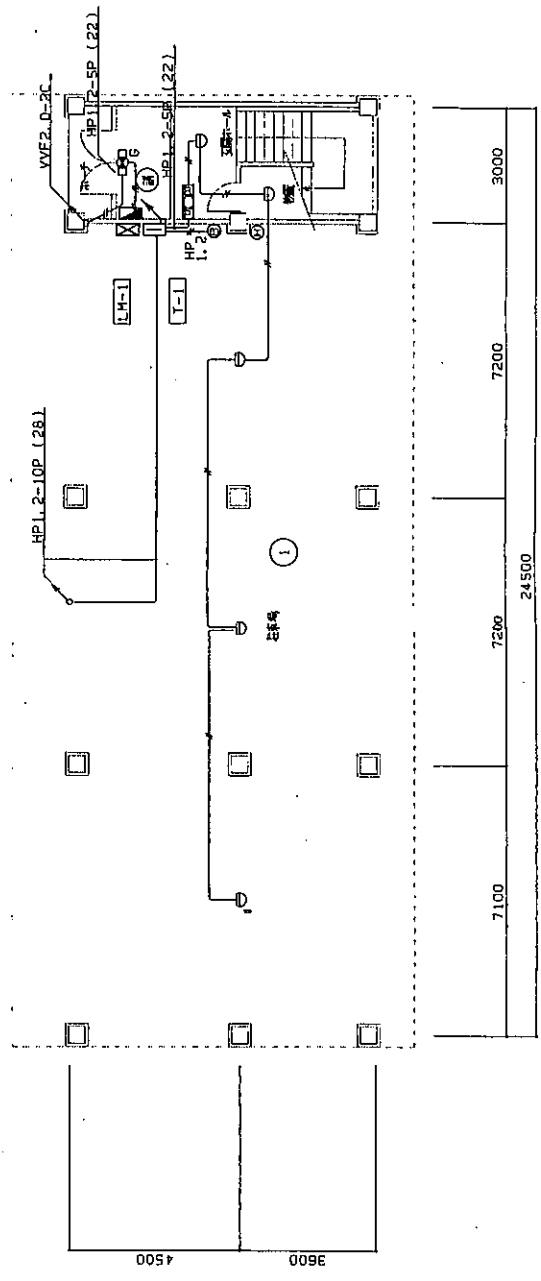


防入戸システム図

自動火災報知システム図



2階平面図 S=1/100



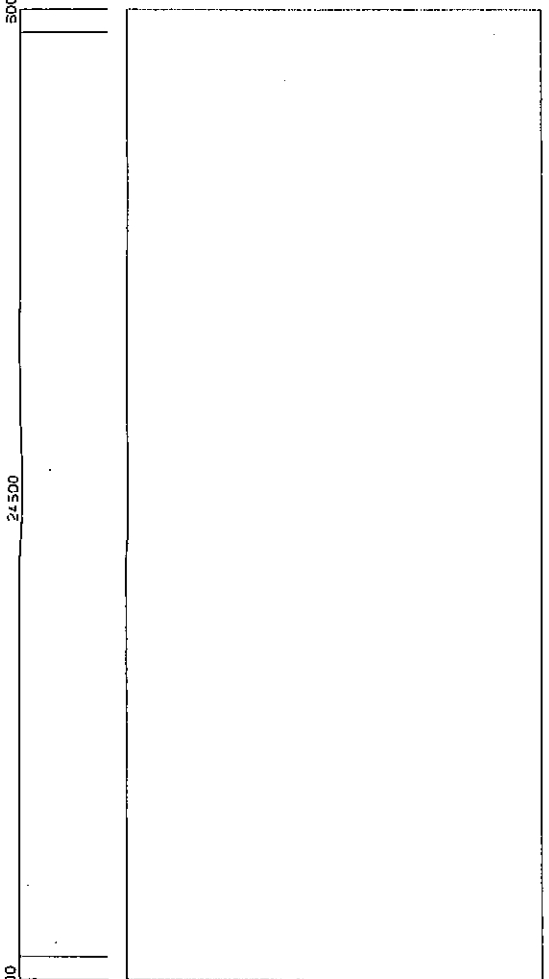
1階平面図 S=1/100

- 2号室
- 1号室
- △ 3号室
- ▽ 4号室
- ◇ 5号室
- ◇ 6号室
- ◇ 7号室
- ◇ 8号室
- ◇ 9号室
- ◇ 10号室
- ◇ 11号室
- ◇ 12号室
- ◇ 13号室
- ◇ 14号室
- ◇ 15号室
- ◇ 16号室
- ◇ 17号室
- ◇ 18号室
- ◇ 19号室
- ◇ 20号室
- ◇ 21号室
- ◇ 22号室
- ◇ 23号室
- ◇ 24号室
- ◇ 25号室
- ◇ 26号室
- ◇ 27号室
- ◇ 28号室
- ◇ 29号室
- ◇ 30号室
- ◇ 31号室
- ◇ 32号室
- ◇ 33号室
- ◇ 34号室
- ◇ 35号室
- ◇ 36号室
- ◇ 37号室
- ◇ 38号室
- ◇ 39号室
- ◇ 40号室
- ◇ 41号室
- ◇ 42号室
- ◇ 43号室
- ◇ 44号室
- ◇ 45号室
- ◇ 46号室
- ◇ 47号室
- ◇ 48号室
- ◇ 49号室
- ◇ 50号室
- ◇ 51号室
- ◇ 52号室
- ◇ 53号室
- ◇ 54号室
- ◇ 55号室
- ◇ 56号室
- ◇ 57号室
- ◇ 58号室
- ◇ 59号室
- ◇ 60号室

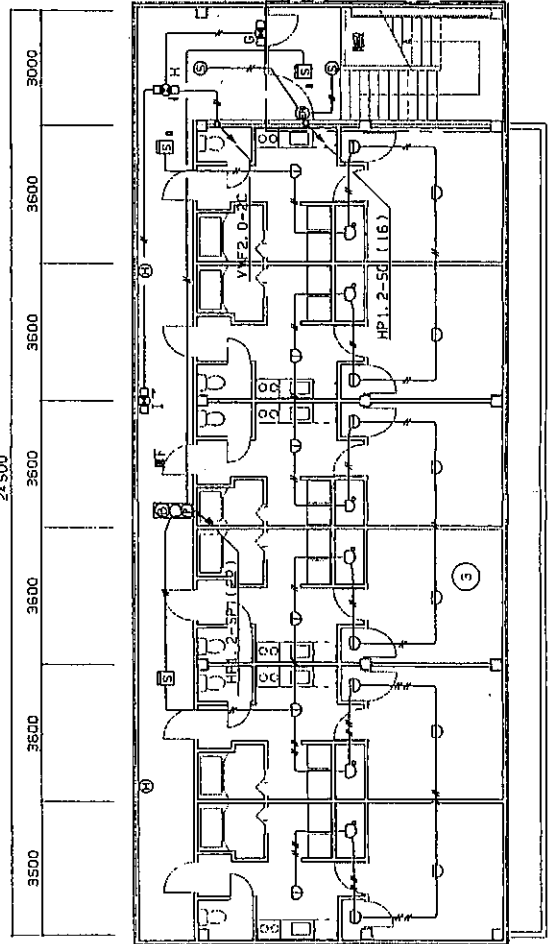
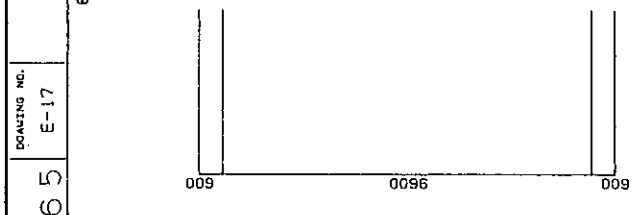
65 DONATING NO. E-17 尾鷲総合病院 病院宿舎

P NAME 三浦 自動機株式会社  
JOB BY 三浦 自動機株式会社  
CHECK BY 三浦 自動機株式会社  
DATE 8.9.8  
尾鷲総合病院  
尾鷲 子生 建築設計事務所  
TEL.059726-1145  
三浦 自動機株式会社  
TEL.059726-1145  
尾鷲総合病院  
尾鷲 子生 建築設計事務所  
TEL.059726-1145

尾鷲総合病院  
尾鷲 子生 建築設計事務所  
TEL.059726-1145



平面図 S=1/100



- 1 計画図 VIF2.0-2C
- 2 配置図 VIF2.0-2C
- 3 断面図 VIF2.0-2C
- 4 平面図 VIF2.0-2C
- 5 平面図 VIF2.0-2C
- 6 平面図 VIF2.0-2C
- 7 平面図 VIF2.0-2C
- 8 平面図 VIF2.0-2C
- 9 平面図 VIF2.0-2C

平面図 S=1/100