

市立尾鷲総合病院



施設の概要

病院長名：小藪 助成

病床数：一般病床 199床、療養病床 56床

診療科	内科	循環器内科	神経内科
脳神経外科	外科	呼吸器外科	整形外科
小児科	産婦人科	眼科	皮膚科
泌尿器科	放射線科	耳鼻咽喉科	精神科(小児のみ)
麻酔科	透析49床		

医師数：15名

研修医の受け入れが可能な診療科

内科	外科	整形外科
----	----	------

〒519-3693 尾鷲市上野町5-25

http://owasehp.jp/

交通手段

JR尾鷲駅下車 徒歩10分 南紀特急バス尾鷲病院前下車(徒歩1分)

病院長からのメッセージ



小藪 助成 市立尾鷲総合病院 病院長

東紀州の紀北地区医療圏の人口は約3万5千人程度ですが、尾鷲総合病院は紀北地区の唯一の中核病院であります。当院は一般病床199床、療養病床56床、透析ベッド49床を有しております。常勤医師は15名と少人数ですが、三重大学病院、伊勢赤十字病院の協力を得て、24時間365日の救急医療を維持しております。人口の減少も著しく、今後の日本の医療ニーズがいち早く体験できる地域と言えます。診療科は臓器別ではないため、逆に高齢者を全人的に診ていくには適していると考えております。また伊勢赤十字病院とはリアルタイムに画像転送による病院連携を行っており、脳卒中診療、循環器系の救急疾患には役立っております。伊勢赤十字病院の初期研修の地域医療研修、後期内科研修は5年以上継続しており、たくさんの若手の先生方に尾鷲での研修を経験していただいております。是非当院にて私たちの仲間として診療に参加していただき、実りある研修をしていただくことを望んでおります。

プロフィール

平成2年3月 三重大学医学部卒業、第一内科教室

研修責任者からのメッセージ



加藤 弘幸 市立尾鷲総合病院 病院長代行

市立尾鷲総合病院は三重県の南方に位置し、津市からは車で1時間半の遠隔地である東紀州地域における公的な中核病院です。当院は365日24時間体制で救急医療を担えるよう地域医師会の先生方のご協力をいただき対応しています。一次救急は勿論、常勤医のいる科では二次救急まで対応可能です。このように研修医期間に経験が不可欠な二次救急患者に連日接することができます。内科では一般内科に加え循環器内科、腎臓内科を中心に研修が可能で、外科では外傷などの一次救急から消化器外科を中心に甲状腺や乳腺疾患の診断と治療にも取り組んでいただけます。当院の医療圏である東紀州地域は全国でも有数の高齢化地域で、80才以上の患者さまも数多くおり高齢者疾患の特殊性についても多くの経験を積んでいただけます。こういった意味では日本の医療の10年先を経験できるとも言えます。各科の横のつながりは抜群によく、困った時はすぐに相談できます。この尾鷲総合病院で地域医療、高齢者医療を中心に内科、外科でよりよい研修をしていただければと思います。スタッフ一同お待ちしております。

プロフィール

昭和63年3月 三重大学医学部卒業、肝胆・膵・移植外科教室

研修の特色

医師や診療科に垣根がなく、患者さんを最後まで診れる医局連携の良い病院です。特に、東紀州医療圏は、高齢化率36%で外来患者の65%が高血圧・53%が糖尿病であり、生活習慣病を中心に研修できる病院です。救急医療、三重大学高血圧研究地域でもあり、幅広い分野で研修ができます。また、地域の病院としては、常勤の麻酔医が勤務しており、手術が多く経験できます。

研修プログラムの具体例

内科は、外来・入院・救急外来・循環器内科・腎臓内科・透析・心臓カテーテル等を行います。
外科は、外来・入院・救急外来・消化器外科等・内視鏡下手術等(麻酔医常勤、毎日手術有り)・胃カメラ・大腸ファイバー等を行います。

ここが良かった尾鷲総合病院



伊勢赤十字病院初期研修医
上田 航毅
平成27年2月 1か月

すばらしい自然、おいしい魚、熱心な先生方に囲まれて1か月間の尾鷲での研修を終えました。医師・看護師・コメディカル・患者の方々・みなさまが垣根なく仲良しなのが印象的でした。尾鷲の土地がらでしょうか。そんな中で研修で新たためて患者さんとの接し方を学べました。



伊勢赤十字病院後期研修医
森本 真之助
平成27年2月 1か月

尾鷲総合病院での研修を終え、数多くの貴重な経験をさせて頂きました。救急外来は、全科の初期対応を行います。各科の専門指導医に色々と教えてもらいながら、その後の入院経過や外来でのフォローもまんべんなく学べた。総合的な医療を学びたい方には、お勧めの研修病院です。

研修医が利用できる宿泊施設

☆当院の医師宿舎を無料でご利用いただけます。

病院までのアクセス：病院敷地内

構造：RC構造3階建ての2階
1階部駐車場

間取り：1K(6畳フローリング、トイレ・風呂セパレート・流し台・洗面所・押し入れ・ベランダ有)

備え付けの設備等	ガスコンロ	電子レンジ
	冷蔵庫	洗濯機
	TV	ベッド
	冷暖房	カーテン
	インターネット	温水洗浄機付トイレ
	電気ポット	電気カーペット
	羽毛布団	タオル
	ドライヤー	

周辺MAP



紀勢自動車道が平成25年度に尾鷲まで開通し、開通後は津ICから尾鷲総合病院まで1時間15分程度となりました。



尾鷲ヤーヤ祭り



尾鷲節コンクール

暮らし

公共施設

- 1 JR尾鷲駅……………徒歩10分
- 2 百五銀行尾鷲支店…徒歩15分
- 3 第三銀行尾鷲支店…徒歩15分
- 4 紀北信用金庫古戸支店…徒歩1分
- 5 尾鷲郵便局……………徒歩10分
- 6 尾鷲市役所……………徒歩5分
- 7 イオン尾鷲店……………車で5分
- 8 主婦の店セントラルマーケット…徒歩2分
- 9 コメリ尾鷲店(ホームセンター)…徒歩3分
- 10 森山薬局……………車で3分
- 11 ドコモショップ、auショップ…車で2~3分
- 12 コンビニ(サークルK)…徒歩2分
- 13 マクドナルド……………徒歩3分
- 14 すきや……………車で2分
- 15 コメダ珈琲店……………徒歩3分

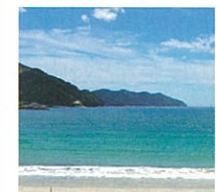
生活に必要な施設

- コインランドリー …徒歩10分
- クリーニング ……徒歩10分
- 理容院 ……………徒歩5分
- 子育てに必要な施設
- 15 尾鷲第一保育園…徒歩5分
- 16 市立尾鷲幼稚園…徒歩10分
- 17 市立尾鷲小学校…徒歩10分
- 18 市立図書館……………徒歩10分
- 19 市立天文科学館…徒歩10分
- 20 県熊野古道センター…車で10分
- 海洋深層水センター…車で30分



地域の特色

おすすめスポット・お土産



三木里海水浴場

遠浅の約1kmあまりの真っ白な砂浜の海水浴場。後ろには紀伊の吉宗公が植えさせたという松林が連なっています。



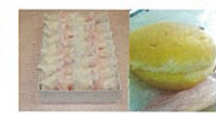
馬越峠(熊野古道)

馬越峠の代名詞・美しい石畳が約2kmにわたり続きます。



夢古道

尾鷲市三木崎沖415mから汲みあげた海洋深層水を使用した内風呂、信楽焼きの浴槽を使用した露天風呂が楽しめます。



おわせ節(福助堂)

チーズバターをふっくらしたカステラ生地でサンドしたブッセです。



特産品 さんま寿司

尾鷲駅周辺には飲食店が約50店舗もあり、美味しい魚等が味わえます。

問い合わせ先

尾鷲総合病院総務課

TEL:0597-22-3111

E-mail: owase-hp@city.owase.lg.jp