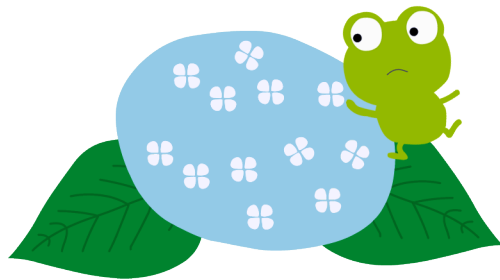


患者さんの声

バスの時刻表は古くないですか。玄関の表ももっと見やすくして欲しい。少し下に、字は大きくして欲しい。

女性 5月



病院からの回答

ご意見ありがとうございます。玄関ホールに掲示するバスの時刻表については最新のものをご掲示しております。時刻表が高い位置に掲示されていたため、見やすい位置に貼りなおさせていただきます。

総務課



患者さんの声

最近、紀北信用金庫の駐車場入り口が狭い。車が出れない。駐車場が満車で足が悪い人にとって不便だ etc のクレームがありました。ないという方はおととやサンバーストにおいたという方もおられます。(ボランティアより)

女性 5月

病院からの回答

紀北信用金庫となりの第一駐車場については、現在工事を行っている関係でご迷惑をお掛けしています。第一駐車場以外にも駐車場がございますので、そちらもご利用ください。(患者の方にご案内ください。)

総務課



患者さんの声

処方された薬が1週間分足りなかったのでもらいに行ったら、処方箋料をとられました。支払いの際、もともとそちらのミスで1週間分足りなかったから薬をもらいに来たのに、もう1度処方箋料をとるのかと問い合わせたところ「そうなります。」とだけかえってきました。後日診察日にDrに1週間分足りなかったというところ「こちらのミスでした。すみませんでした」と言われました。しかし、一度出された処方箋料の払い戻しの

話になりませんでした。ミスは認めて頂けましたし、Drも謝ってくれたので気持ち的にはおさまりましたがやはり釈然としません。

もともと病院側のミスなのにこちらを患わせておいて、お金だけはばっちりとする。どうなっているんでしょうか？たとえば、数百円の事でもミスはミス。また事務と医療者との情報伝達はどうなっているのだろうと思いました。とにかく腹立たしかったです。

29歳 女性 5月

病院からの回答

不愉快な思いをさせて申し訳ございませんでした。処方の日数を間違っていたこと、事務と診療科との連携がうまくいってないことが原因と考えられ、事務と診療科に注意を促し、今後はこのようなミスがないよう注意いたします。ご意見有難うございます。

総務課



患者さんの声

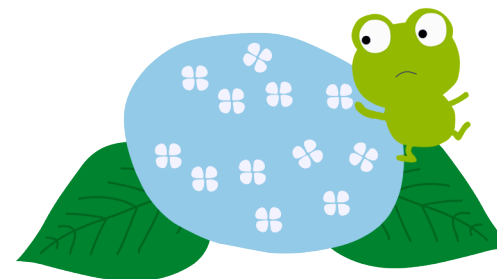
バスで迎えの人は頼んだら少し早く診て下さい。お願いします。タクシーで帰ります。

76歳 女性 5月

病院からの回答

通院の手段にかかわらず、診察は順番に行っております。混み合っている場合はお待たせする場合がございますが、ご理解の程よろしく申し上げます。

総務課



患者さんの声

父が高齢のため、診察に来るのが辛く代理で薬をもらいに来ましたが、待ち時間が長く大変です。なんとかならないか？改善して下さい。この問題は自分だけではないと思う。早急に!!

55歳 男性 5月

病院からの回答

お薬を希望される方は家族が代理で受診して頂く事もあるかと思いますが、通院して頂いている患者さん同様に、順番でお身体の調子等お話を聞かせて頂いておりますので、ご了承ください。また、診察に来るのが辛いとの事ですが、患者さんの事を考えるとお近くにかかりつけ医を持って頂く事をお勧め致します。お近くのかかりつけ医に通院を希望される場合、医師より紹介状を書かせて頂きますので申し出て頂きますようお願いいたします。

病院長

患者さんの声

部屋シート交換は二人組でしていた
だとスピーディにできると思いますが、
時間がかかりすぎます。

食事の件。主食はさすが伊賀米美味し
いですが炊き加減で美味しさが違います
ね。やわらかめが美味しいです。おかず
ですが、もう少し美味しい物を食べさし
てと言いたいです。魚料理が多いですが
とても不味いです。せっかく魚の町です
のに残念。野菜類、葉物は火を入れ過ぎ
くたくたです。不味いです。

66歳 女性 5月

病院からの回答

申し訳ございません。常時2人でシー
ツ交換を行いたいところですが、他の業
務により2人で交換作業が行えない場合
がございます。ご理解の程よろしくお願
いします。

看護部

ご意見ありがとうございます。調理担
当者と検討し、より良い食事提供が出来
る様に努めます。

栄養管理部

患者さんの声

テレビカード1,000円は8時間しか見えない。

男性 5月

病院からの回答

テレビカードは業者から賃借していますので、病院で金額や利用時間を変更することができません。ご理解の程よろしく申し上げます。

総務課