

患者さんの声

市内住んでて病院は当院だけで先生に診察の時間を早くして欲しいと頼んだら、病院に来てる以上、時間はかえられないとの事で担当医をかえられないのでしょうか。

83歳 女性 4月

病院からの回答

医師の転勤などにより主治医の変更をお願いする場合もあり、診療時間も変わります。ご理解ください。どうしても都合が悪い場合は、各外来受付に申し出て下さい。

担当医師

患者さんの声

部屋に冷蔵庫がないのは困ります。ないなら共同で使えるものがあればと思います。職員の皆さんは冷たいものが飲みたくなることはありませんか。それでなくとも、病院内は暑いと感じるのですが。

55歳 女性 4月

病院からの回答

現在、冷蔵庫付テレビを今年度中に検討し、平成29年度から導入しようとしています。よろしく申し上げます。

総務課



患者さんの声

意見というよりはお願いです。高齢者の入院患者を持つ家族です。ソーシャルワーカーさんより退院後の本人の身の振り方について再三、催促を受けました。お仕事だとは理解していますが、まだまだ治療中の身で急がされると治療の途中で退院させられるのではととても不安になります。他院で入院の経験もありますが他院ではそのような事はありませんでした。どうか、ご配慮頂きますようお願いいたします。追伸、同じ意

見をお持ちの患者様の御家族の方もいらっしゃいました。

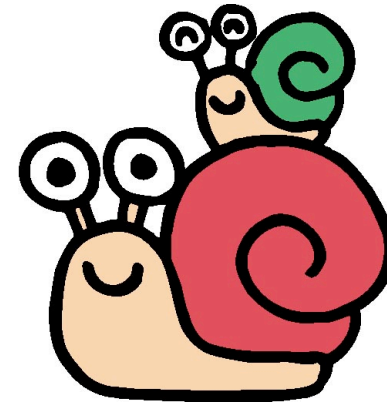
48歳 女性 4月



病院からの回答

入院中で不安を感じる中、今回不快な気持ちにさせてしまい申し訳ございません。高齢者の退院調整は、入院時から退院後の生活について話し合いをすすめて行く必要があります。今後相談の際は気をつけていきます。よろしくお願ひします。

地域連携室



患者さんの声

透析駐車場の入口にある3台駐車可能なところへ2台しか停められないように停めてあるが黄線をもう少し濃くして3台駐車可能として下さい。

4月

病院からの回答

ご指摘ありがとうございます。黄線を濃くするようにいたします。

総務課



患者さんの声

トイレ便座クリーナーが透析入口
1F トイレにないです。そして、いつも汚いです。

4月



病院からの回答

トイレクリーナーは便座の横に設置されていますので、そちらをご利用ください。又、他のトイレ同様、説明書きを貼るように致します。

総務課

患者さんの声

当病院の為になると思います。私も30歳までは、尾鷲に住んでおり現在は・・・チョット一言申し上げます。予約以外の方はどうなっているのですか？時々予約の人の合間に入れて頂けないのですか？何時間も前から待って待っております。事務的な事もイロイロとあると思いますが、病人の事を考えて頂きたいと私は思います。

80歳 女性 4月

病院からの回答

申し訳ございません。予約患者さんの間に初診の方を入れていきます。また、長く待たせる場合は、患者さんにお尋ねして対応しています。午後の受診にするなど配慮が足りず申し訳ございませんでした。

病院長

患者さんの声

整形外科で入院中です。骨折との事ですが、ほかに何の説明もなくレントゲンすら見せてもらえません。他の病院ではありえないです。

25歳 男性 4月



病院からの回答

不安な心配をおかけして申し訳ありません。説明がうまく伝わらず、申し訳ありませんでした。今後は、分かりやすくしっかりと説明をさせて頂きたいと思います。

担当医師