

患者さんの声

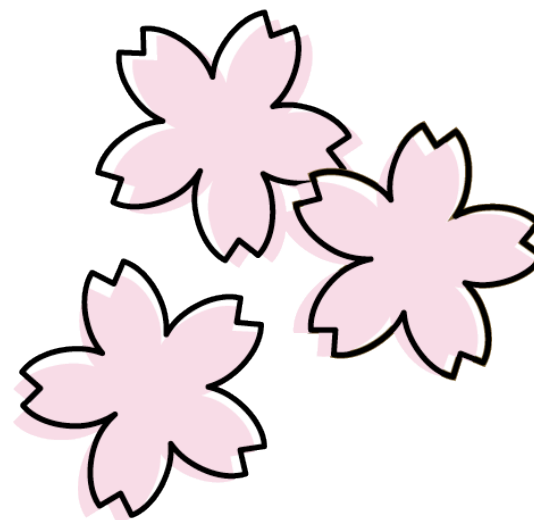
夕食ですがもう少し早く出して下さい。せめて6時までにして下さい。90歳で初めての入院です。あまりにも遅いのでびっくりしました。

90歳 男性 2月

病院からの回答

ご意見ありがとうございます。入院時食事療法規定により午後6時前後の病棟配膳になっています。

院長



患者さんの声

1 F トイレに荷物を置く台を設置して欲しい。ドアのかける所は高くして高齢者には無理がある。よろしく。

75 歳 女性 2 月

病院からの回答

ご指摘ありがとうございます。トイレ内スペースが狭いため、ドアの掛ける所をもう少し、低くするように検討いたします。

院 長



患者さんの声

検尿コップを入れる箱（ケース）があります。その中に枠がありますが、検尿コップを入れる際、同じ高さなので出し入れが不便です。枠の高さを低くして下さい。

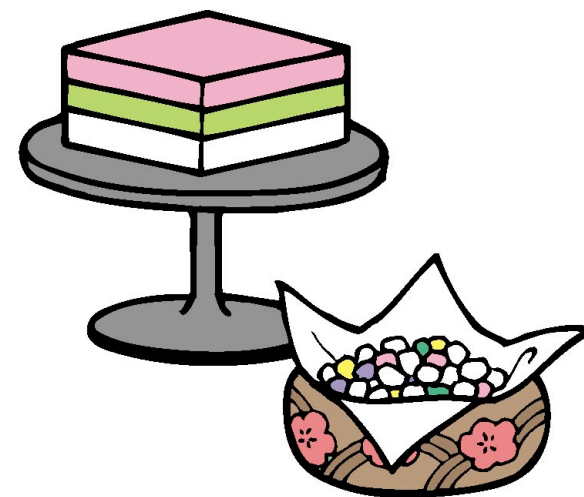
追伸：あなたの声を記入する時、エンピツもなく借りて書きました。

60歳 男性 2月

病院からの回答

ご指摘ありがとうございました。検討させていただきます。また、筆記用具の準備がされておらずご迷惑をお掛けしました。注意いたします。

院長



患者さんの声

アンケートに対してですが、以前は必ず月1回は、ファックスカウンターの横に貼られているものが、交換されていましたが、最近では9月に貼られているものがそのままになっています。病院に対する意見を求めています。言っても解答もなく意味がありません。怠慢ですね！

※上記の件をファックスカウンター、入院支援室でもよく言われます。こちらから言っても張り替えられません。お願いします。 2月

病院からの回答

ご意見箱を翌月月初めに集めて、その月末の運営会議にて検討し、その後掲示板に貼り出しています。

月によって掲示期間が短い期間があったかもしれませんが今後は1ヶ月程度提示できるよう工夫致します。

院 長

患者さんの声

ご意見箱に投書したのですが、掲示板をみても以前(9月)のものがいつまでも貼り出されており、なかなか返事がないと思っていたら・・・いっぺんに12月分になっていて大変驚きました。いったい私達患者や家族が投書した意見は無視されてしまったのですか。これではこれからも意見を書く気にはなれません。他の方も意見を書いたのに貼り出してくれない。選んで貼っているのですか、何の為の意見箱ですか。良い事も書

く気になれません。ルールを守って毎月、毎月きちんと掲示して下さい。10月・11月分の意見もたくさんあると思います。アンケート箱に投かんされた意見は全部掲示すべきです。

62歳 女性 2月



病院からの回答

ご意見箱を翌月月初めに集めて、その月末の運営会議にて検討し、その後掲示板に貼り出しています。

月によって掲示期間が短い期間があったかもしれませんが今後は1ヶ月程度提示できるよう工夫致します。

院 長

